

KWL 300 W



Centrale compacte avec récupération de chaleur pour la ventilation centralisée de logements. Équipée du système Helios easyControls 3.0, le concept de régulation innovant qui facilite sa connexion au réseau et son utilisation via un navigateur. Disponible au choix avec un échangeur synthétique ou un échangeur enthalpique à haut rendement pour une récupération accrue de l'humidité. Dotée de moteurs EC à haut rendement énergétique.

■ Caisson

Panneaux double-peau en tôle d'acier galvanisé, peinture époxy blanc, avec isolation périphérique thermique et phonique 12 mm. Installation et entretien simples. Le panneau frontal démontable facilite l'accès aux éléments internes.

■ Échangeur

- Échangeur synthétique à contre-courant à grande surface d'échange pouvant atteindre une efficacité de récupération de chaleur de 90 %.
- Les modèles « ET » sont équipés d'un échangeur enthalpique à haut rendement pour une récupération accrue de l'humidité.

■ Ventilateurs

Deux ventilateurs centrifuges silencieux à haute performance dotés de moteurs EC économes en énergie assurent l'amenée et l'extraction de l'air.

■ Disposition des conduits

Raccordement facile de l'air extérieur, rejeté, extrait et soufflé via des conduits ayant un diamètre nominal de 125 mm à l'aide de raccords (accessoire RVBD 125 K).

■ Raccordement de l'évacuation des condensats

Évacuation des condensats en partie basse ; siphon à boule inclus. Raccordement à la conduite d'évacuation par le client.

■ Filtre à air

Alimentation en air extérieur propre grâce à un filtre ISO Coarse 65 % (G4) ; filtre à pollen ISO ePM₁ 50 % (F7) disponible en option (2 niveaux de filtration). Un filtre ISO Coarse 65 % (G4) est placé en amont de l'échangeur du côté de l'air extrait. Entretien facile des filtres sans ouvrir l'appareil.

■ Mode été

Équipée de série d'une fonction de bypass automatique et d'un volet de recouvrement de l'échangeur.

■ Protection antigel de l'échangeur

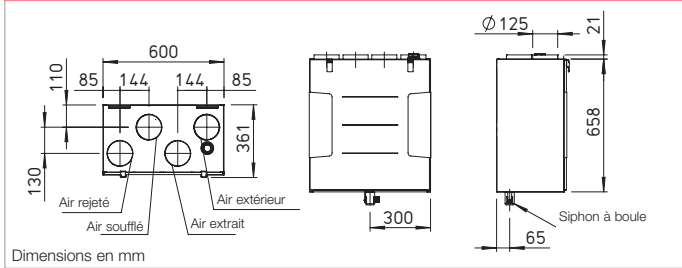
Le système de protection antigel de série régule automatiquement le débit d'air soufflé et le préchauffage électrique en option (accessoire KWL-EVH 300 W).

■ Régulation

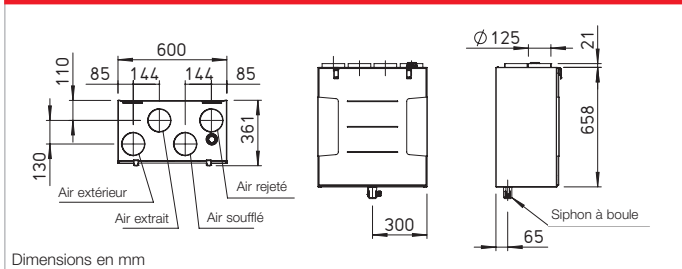
L'équipement de série avec la nouvelle régulation Helios easyControls 3.0 permet de connecter facilement la centrale KWL au réseau informatique local et au Cloud. Le pilotage de la centrale KWL s'effectue de manière aisée via le menu Helios easyControls 3.0 depuis un navigateur, un PC connecté au réseau local ou une tablette ou un smartphone connectés par Wi-Fi, que ce soit via le réseau domestique ou via Internet lors de déplacements. Helios easyControls fonctionne avec :

- les commandes KWL-BE ECO et KWL-BE Touch (accessoires en option).

Dimensions KWL 300 W R



Dimensions KWL 300 W L



- les sondes de qualité de l'air pour une ventilation régulée en fonction des besoins (accessoires KWL-CO₂, -FTF, -VOC).

- un système domotique via le protocole Modbus intégré ou à un module KNX en option (accessoires KWL-KNX).

■ Raccordement électrique

Raccordement fixe à l'aide d'un câble d'alimentation de 3 x 1,5 mm² d'une longueur d'environ 2 m avec cosses.

■ Description des fonctionnalités des accessoires

La KWL 300 W peut être complétée avec les accessoires suivants :

- Commande à distance ECO**
 - Trois positions de fonctionnement via l'interrupteur coulissant.
 - Tension de commande directement mesurable sur le commutateur.
 - Possibilité d'ajouter une minuterie hebdomadaire. en option (accessoires WSUP/WSUP-S, no 9990/9577). pour la définition d'un nouveau mode de fonctionnement, par ex. un mode nuit.
 - Diode lumineuse pour l'indication visuelle des conditions de fonctionnement, par ex. remplacement des filtres et défauts.

■ Commande à distance Touch

Commande à distance avec affichage graphique et navigation conviviale dans les menus :

- assistance de mise en service.
- sélection de 4 profils de ventilation
- réglage d'un programme hebdomadaire individuel.
- réglage des paramètres des sondes d'ambiance.
- affichage par ex. du remplacement des filtres, de l'état de fonctionnement et des messages d'erreur.
- Différentes autorisations d'accès et contrôles parentaux.

- Autres fonctions (voir les instructions d'utilisation).

■ Module KNX/EIB

Pour le raccordement de l'appareil de ventilation à un système domotique via KNX/EIB.

■ Sondes

Pour le fonctionnement automatique et le renouvellement optimal de l'air, des sondes mesurant la concentration en COV, en CO₂ et l'humidité relative sont disponibles.

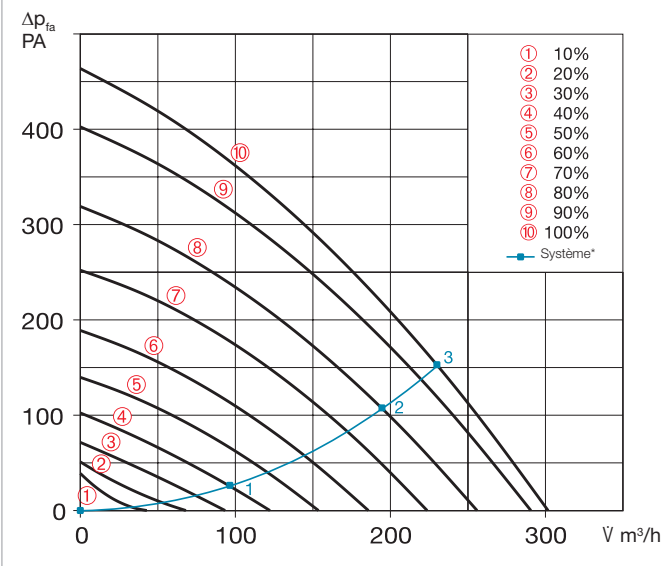
■ Post-chauffage

Helios easyControls 3.0 peut réguler de façon indépendante une batterie de chauffe électrique (accessoire EHR avec KWL-LTK). La batterie à eau chaude peut fonctionner de façon autonome indépendamment de Helios easyControls via une régulation de température d'air (accessoire WHS HE).

■ Nota Page

Helios easyControls
La régulation innovante
KWL®

Récupération de l'humidité
par un échangeur de chaleur
enthalpique

Courbe caractéristique KWL 300 W


*Exemple d'une courbe caractéristique d'un réseau aéraulique

Courbe caractéristique*

Point	Vitesse du ventilateur	V m ³ /h ¹⁾	Δp _{fa} Pa	LwA air extrait dB (A)	LwA air soufflé dB (A)	LpA à une distance de 1m de rayonnement dB (A)
1	40%	97	27	45	47	28
2	80%	194	106	58	58	41
3	100%	230	150	61	61	44

Les données acoustiques détaillées de l'appareil peuvent être retrouvées dans la notice. A télécharger sur : www.heliosselect.de

Commutateur 3 positions

KWL-BE ECO N° Réf. 20246
Commutateur trois positions avec voyant de fonctionnement à encastrer. Pour les fonctionnalités, voir à gauche. Dimensions en mm (l x h x p) 80 x 80 x 37

Boîtier pour montage apparent

KWL-APG N° Réf. 4270
Dimensions en mm (l x h x p) 83 x 83 x 41


Commande à distance

KWL-BE Touch BL (noire) N° Réf. 20244

KWL-BE Touch WH (blanche) N° Réf. 20245

Avec affichage graphique, à encastrer. Pour les fonctionnalités, voir à gauche. Possibilité de raccorder jusqu'à 6 unités (un bloc d'alimentation supplémentaire peut être nécessaire). Peut être intégré dans les interrupteurs standards avec les dimensions en mm (l x h x p) 55 x 55 x 35, Dimensions avec cadre en mm (l x h x p) 88 x 88 x 35



Données techniques	Avec échangeur synthétique		Avec échangeur enthalpique	
	Type	N° Réf.	Type	N° Réf.
Version droite	KWL 300 W R	40049	KWL 300 W ET R	40051
Version gauche	KWL 300 W L	40050	KWL 300 W ET L	40052
Tension/fréquence	1~, 230 V, 50 Hz			
Courant nominal A - Ventilation seule	2,0			
- Préchauffage	4,4			
- max. total	2,0 (6,4 inclus préchauffage, accessoire)			
Batterie élec. préchauffage kW	1,0 kW (accessoire)			
Bypass été	automatique (réglable), par obturation échangeur			
Raccordement selon schéma n°	1433			
Plage de température	-20 °C à +40 °C			
Température ambiante	+5 °C à +45 °C (90% d'humidité relative, sans condensation)			
Poids approx. kg	37		41	

1) Réduction du volume d'environ 10% lors de l'utilisation du filtre à pollen.

2) AK = filtre à charbon actif

Module KNX/EIB

KWL-KNX Connect N° 20253
Pour le raccordement de l'appareil de ventilation à un système domotique KNX/EIB. Pour montage en armoire électrique (1 module).

Sondes

KWL-CO2 eC N° Réf. 20248

KWL-FTF eC N° Réf. 20249

KWL-VOC eC N° Réf. 20247

Pour mesurer la concentration en CO₂, en COV ou l'humidité relative. Veuillez respecter le nombre maximum de sondes, un bloc d'alimentation supplémentaire peut être nécessaire. Dimensions en mm (l x h x p) 98 x 98 x 33


Préchauffage

KWL-EVH 300 W N° Réf. 4224

Préchauffage électrique pour un montage facile, prêt à brancher. Pour le préchauffage de l'air extérieur en cas de température extérieure très basse (protection antigel de l'échangeur). Obligatoire pour les maisons passives. Puissance : 1000 W.


Module d'extension

KWL-EM eC N° Réf. 40155

Pour le pilotage de batteries externes. Dimensions en mm (l x h x p) 210x210x100


Détecteur de présence

BWM N° Réf. 8323

Détecteur de présence pour détecter la présence de personnes dans la pièce. Montage mural apparent (entrée de câble en haut ou en bas) ou montage sur boîtier d'encastrement Ø 55 mm (entrée de câble à l'arrière).

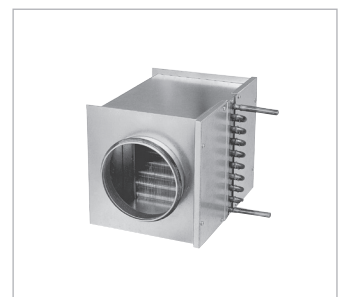

Batterie de chauffe électrique

Pour un réchauffement complémentaire de l'air soufflé.

EHR-R 1,2/125 N° Réf. 9433

Sonde de température de gaine

KWL-LTK eC (1 unité nécess.) N°40156


Batterie de chauffe à eau chaude

Pour un réchauffement complémentaire de l'air soufflé.

WHR 125 N° Réf. 9480

Sonde de température de gaine

KWL-LTK eC (2 unités néc.) N°40156

Module hydraulique

WHSR HE 24 V (0-10V) N° 8318

Alternative :

Régulation de la température d'air

WHST 300 T38 N° Réf. 8817

Raccord sur gaine

Raccord à joint pour le raccordement de l'appareil au réseau aéraulique, Ø 125 mm.
RVBD 125 K N° Réf. 3414

Nota

Échangeur enthalpique (accessoires) pour la conformité :

KWL-ET 300 N° Réf. 896

Filtres de rechange

- 2 pcs. **ISO Coarse 75% (G4)**

ELF-KWL 300/4/4 N° Réf. 0021

- 1 pc. **ISO ePM1 50% (F7)**

ELF-KWL 300/7 N° Réf. 0038

- 2 pcs. **ISO Coarse 75% (G4)**

1 pc. **ISO ePM1 50% (F7)**

ELF-KWL 300/4/4/7 N°Réf. 0020

- 1 pc. **ISO ePM2,5 60% (AK)²⁾**

ELF-KWL 300 AK N° Réf. 4198