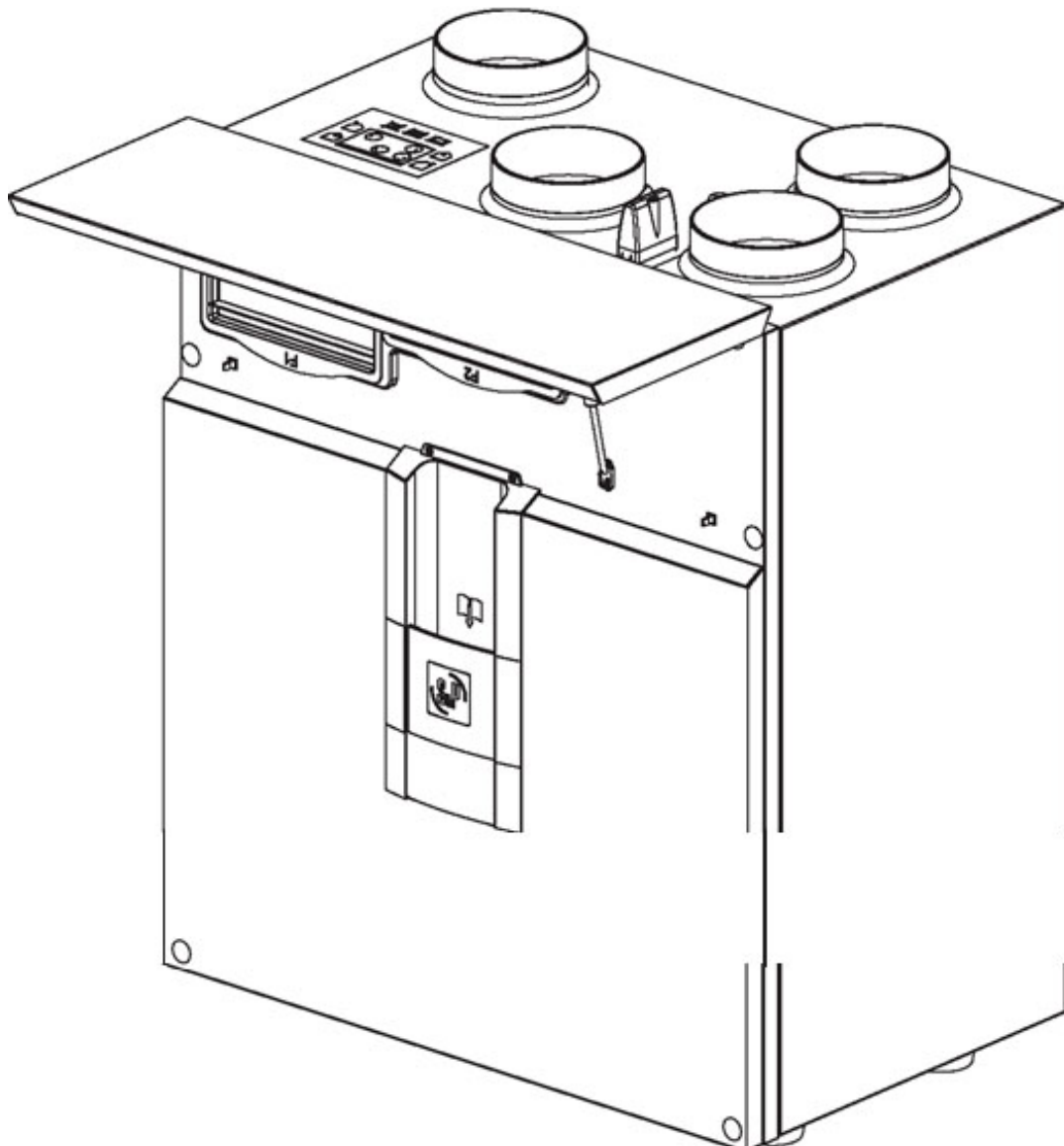




KIT REMPLACEMENT MOTEURS IDEO / RODIN



Procédure pour le marché Français

Lorsque le changement du kit est fait, merci de vous rapprocher de notre Service Après-Vente afin de faire les réglages nécessaires au bon fonctionnement de l'installation et d'effectuer un test de perte de charge afin de valider l'installation aéraulique de votre réseau.

Le non-respect de cette procédure dégagera de toute responsabilité la Ste Unelvent dans le cas d'un dysfonctionnement de la ventilation.

Coordonnées SAV : 04.68.53.02.60 demander Pascal ou David

Inclus dans le kit :

- 2 moteurs
- 1 module électronique
- 1 télécommande

Outillage nécessaire :

- Clé Allen N°8
- Papier de verre
- Tournevis plat
- Pince coupante
- 3 étiquettes pour repérage câble électrique
- Crayon

IMPORTANT

Conserver les moteurs défectueux échangés, un enlèvement par nos soins sera effectué d'ici quelques jours. La non-restitution donnera lieu à la facturation des moteurs expédiés pour échange.



DECONNECTER L'ALIMENTATION DE L'APPAREIL

1.- DEMONTAGE DE LA FACE AVANT



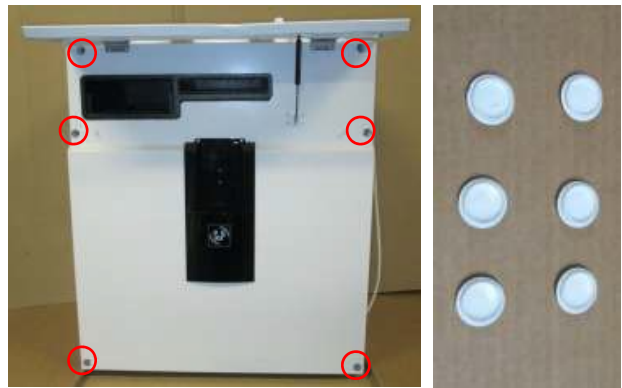
1.1 - Lever la trappe d'accès aux filtres.



1.2 - Enlever les bouchons d'accès aux filtres F1 et F2.



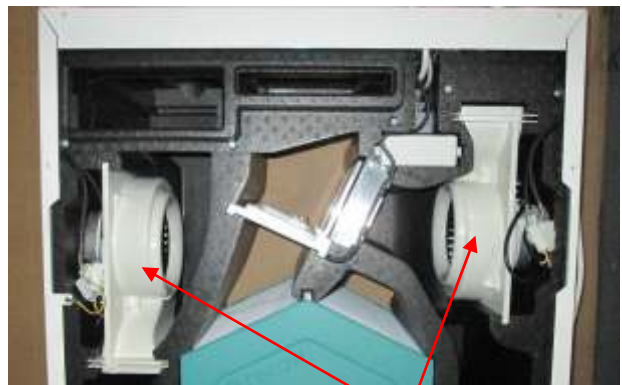
1.3 - Enlever les 3 filtres.



1.4 - Enlever les bouchons à l'aide d'un tournevis plat.



1.5 - Enlever les 6 vis à l'aide d'une clé Allen de 8. (Les 2 vis inférieures sont plus longues que les 4 autres).



1.6 - Vous avez accès aux 2 moteurs et au module central.

2.- CHANGEMENT DES MOTEURS



2.1 - Couper les deux extrémités du câble de terre du moteur gauche connecté au châssis.



2.2 - Déconnecter les 2 câbles du moteur.



2.3 - Extraire le moteur.

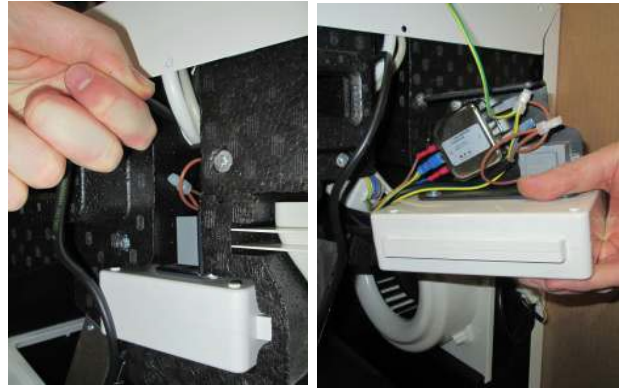
2.4 - Pour le moteur droit répéter les phases 2.2 et 2.3

2.5 - Monter les nouveaux moteurs et les connecter.

3.- DEMONTAGE DU MODULE ELECTRONIQUE



3.1 - Si l'appareil dispose d'un module avec un câble de terre, le déconnecter du châssis. Sinon passer à l'étape 3.2



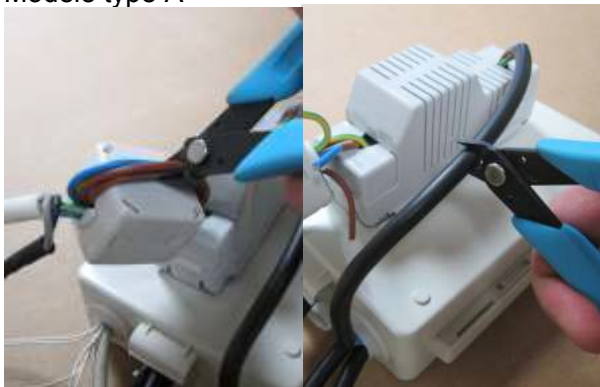
3.2 - Tirer avec précaution le câble noir jusqu'à pouvoir attraper le module et l'extraire complètement.



3.3 - Si votre appareil est équipé du module de contrôle type A, passer à l'étape suivante. Si votre appareil est équipé du module de contrôle type B, passer à l'étape 3.6.

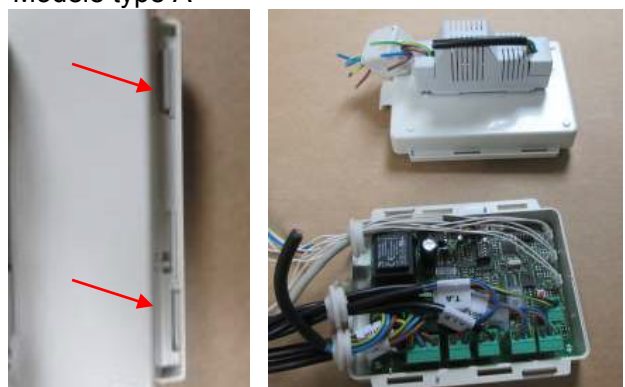


Modèle type A



3.4 - Couper les câbles qui entourent le filtre. (Suivant votre modèle le filtre peut être différent de la photo). Couper également le câble noir.

Modèle type A



3.5 - ouvrir la boîte à l'aide des 4 clips sur le pourtour et passer à l'étape.3.8.

Modèle type B

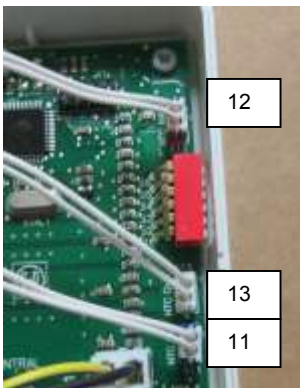


3.6 - Couper les câbles qui entourent le filtre. (Suivant votre modèle le filtre peut être différent de la photo). Couper également le câble noir.

Modèle type B



3.7 - Ouvrir la boîte à l'aide des 4 clips.



3.8 - Avant de déconnecter repérer la position des 3 sondes de température. NTC EXT (X11), NTC Out (X13), NTC In (X12) et les identifier NTC EXT / NTC OUT / NTC IN à l'aide d'étiquettes (Figure A).



3.9 - Déconnecter tous les câbles.



3.10 - Enlever du presse-étoupe le câble coupé.

5.- REMONTAGE DE LA FACE AVANT



5.1 - Poncer la zone du châssis pour enlever la peinture où le nouveau fil de terre fera contact entre le châssis et la façade avant.



5.2 - Fixer la partie frontale à l'aide des 6 vis et en fixant le fil de terre.



5.3 - Repositionner les caches vis, les filtres et leur bouchon F1 et F2. Remplacer la télécommande et connecter l'appareil à l'alimentation.

Ref. 9023043000



S&P SISTEMAS DE VENTILACIÓN S.L.U.

C/ Llevant, 4
08150 Parets del Vallès (Barcelona) Tel. +34 93 571 93 00
Fax +34 93 571 93 01
www.solerpalau.com

