

R 410 A

CRÉDIT
D'IMPÔT
40%

PHRT

Pompes à chaleur Air/Eau
monobloc
Moyenne Température



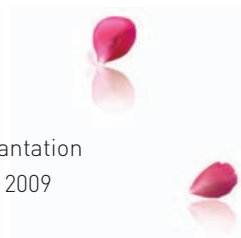
PHRT 7/9

PHRT 12/16



Fabricant d'appareils de climatisation depuis 1958 en région lyonnaise, TECHNIBEL propose sa gamme de pompes à chaleur monobloc Moyenne Température :

- préservation de l'environnement (fluide réfrigérant R 410 A)
- les meilleurs COP du marché
- régulation avec gestion intelligente
- niveaux sonores parmi les plus bas
- faible encombrement et design plus actuel pour une meilleure implantation
- éligibles au crédit d'impôt de 40 % dans le cadre de la loi de finance 2009 (régime Plancher 30/35°C - T air extérieur 7°C).



Les pompes à chaleur PHRT 7/9/12/16 ont été spécialement conçues pour un fonctionnement optimal en régime d'eau 40/45°C en chaud et 7/12°C en froid. Elles répondent ainsi parfaitement aux exigences des applications :

- Solution mixte : 1 zone plancher et 1 zone Unités Terminales (voir document 10 13 140)
- Solution avec unités terminales
- Solution en relève de chaudière (voir document 10 13 157)
- Solution PAC sur radiateurs (1 zone)

GARANTIE
1-2-3

mise en service INCLUSE

Mise en service de l'installation

Le prix de la mise en service est inclus dans le prix des appareils. Cette prestation est réalisée par l'une de nos stations techniques agréées, entreprises qui sont toutes parfaitement formées à nos produits et en contact constant avec nos services. C'est la promesse de résultat de la pompe à chaleur et de l'ensemble de la solution choisie. Cette disposition apporte des bénéfices supplémentaires à l'utilisateur : délais raccourcis de mise en service et garantie 1-2-3 : 1 an main d'œuvre - 2 ans pièces - 3 ans compresseur.

		PHRT 7	PHRT 9	PHRT 12	PHRT 16
Alimentation électrique	230/1/50 400/3N/50	PHRT 075 F -	PHRT 095 F PHRT 097 F	PHRT 125 F PHRT 127 F	- PHRT 167 F
		Mono/Tri		Mono/Tri	
Conditions : température d'eau entrée/sortie 40/45°C et température d'entrée d'air 7/6°C (DB/WB) ; valeurs nettes ; NF PAC					
Puissance calorifique	(kW)	7,2	9,17 / 9,2	10,5 / 12,4	15
Puissance absorbée	(kW)	2,65	3,19 / 3,19	3,62 / 4,06	4,92
COP		2,72	2,87 / 2,88	2,9 / 3,05	3,05
Conditions : température d'eau entrée/sortie * /45°C et température d'entrée d'air -7/-8°C (DB/WB) ; valeurs nettes ; NF PAC					
Puissance calorifique	(kW)	4,6	5 / 5,05	5,88 / 6,8	8,51
Puissance absorbée	(kW)	2,87	3,23 / 3,23	3,77 / 4,25	5,38
COP		1,6	1,55 / 1,56	1,56 / 1,6	1,58
Conditions : température d'eau entrée/sortie * /55°C et température d'entrée d'air 7/6°C (DB/WB) ; valeurs nettes ; NF PAC					
Puissance calorifique	(kW)	6	8,25 / 8,3	9,38 / 11,7	13,6
Puissance absorbée	(kW)	3,04	3,75 / 3,75	4,04 / 4,73	5,96
COP		1,97	2,17 / 2,21	2,32 / 2,47	2,28
Conditions : température d'eau entrée/sortie 40/45°C et température d'entrée d'air 7/6°C (DB/WB) ; valeurs brutes ; Eurovent					
Puissance calorifique	(kW)	7,25	9,24 / 9,27	10,65 / 12,5	15,2
Puissance absorbée	(kW)	2,56	3,12 / 3,1	3,48 / 4,1	4,83
COP		2,83	2,96 / 2,99	3,06 / 3,05	3,15
Conditions : température d'eau entrée/sortie 30/35°C et température d'entrée d'air 7/6°C (DB/WB) ; valeurs nettes ; réf. Crédit d'impôt					
COP		3,33	3,4 / 3,44	3,66 / 3,84	3,94
Conditions : température d'eau entrée/sortie 12/7°C et température d'entrée d'air 35°C (DB) ; valeurs brutes ; Eurovent					
Puissance frigorifique	(kW)	5,95	7,16 / 7,16	8,67 / 9,03	11,40
Puissance absorbée	(kW)	2,67	3,23 / 3,18	3,5 / 3,78	4,98
EER		2,23	2,22 / 2,25	2,48 / 2,39	2,29
Puissance acoustique	(dBA)	65	65	67	68
Pression acoustique*(dBA)		37	37	39	40
Longueur x Profondeur x Hauteur (mm)		1 190 x 340 x 735	1 190 x 340 x 735	1 190 x 340 x 1 235	1 190 x 340 x 1 235
Poids (kg)		98	98	128	133

* Pression acoustique : ce niveau correspond à celui d'un appareil installé à l'extérieur (champ libre), sur un plan réfléchissant, la mesure étant réalisée à une distance de 10 m.

Limites de fonctionnement

CHAUD	T air extérieur	- 16°C(DB) / + 43°C (DB)	FROID	T air extérieur	+ 10°C(DB) / + 43°C (DB)
	T sortie d'eau maximum	+ 55°C		T sortie d'eau maximum	+ 20°C
	T sortie d'eau minimum	+ 25°C		T sortie d'eau minimum	+ 5°C



Technibel S.A.S. - Zone industrielle RD 28 - BP 131 - Reyrieux - 01601 TRÉVOUX Cedex - FRANCE
Tél. (33) 04 74 00 92 92 - Fax (33) 04 74 00 42 00 - <http://www.technibel.com>
RCS Bourg En Bresse B 759 200 728



10 13 156 F 05

Imprimé sur papier recyclé.