

LES RIDEAUX D'AIR

Les rideaux d'air électriques apparents ou encastrables complètent idéalement les climatiseurs Atlantic dans les installations tertiaires.



LES RIDEAUX D'AIR

Les rideaux d'air RIDAIR de 2 à 10 kW

p.200-201

LES RIDEAUX D'AIR



RIDAIR 110

L'accueil chaleureux

Destinés principalement aux locaux commerciaux, les rideaux d'air permettent de laisser ouverte la porte d'entrée tout en préservant le confort intérieur, même en plein hiver.

Les modèles apparents

Les rideaux d'air chaud Ridair apparents s'installent au-dessus des portes ou des guichets. Ils peuvent être installés au mur ou au plafond grâce à un système de montage universel.



Ridair 65 - Longueur 65 cm

- Convient pour de petites ouvertures (guichets, kiosques...) ou pour les portes de faible hauteur (jusqu'à 2,3 m).
- Commandes intégrées à l'appareil.



Ridair 90 - Longueur 90 cm

- Modèle destiné aux ouvertures de hauteur standard (2,5 m). Pour les ouvertures de grande largeur, 2 Ridair 90 peuvent être montés accolés.
- Commandes à distance par boîtier à câbler.

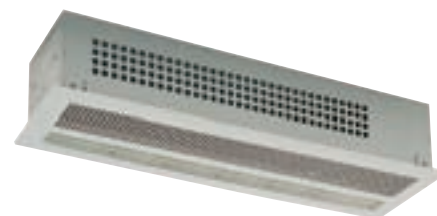


Ridair 110 - Longueur 110 cm

- Modèle particulièrement puissant destiné aux grandes ouvertures et hauteurs d'installation élevées (maxi 3 m). 2 Ridair 110 peuvent être montés accolés pour les ouvertures jusqu'à 2 m de large.
- Commandes à distance par boîtier à câbler.

Les modèles encastrables

Les rideaux d'air chaud encastrables s'installent dans les faux-plafonds au-dessus des portes. Une fois le produit installé, seule la façade est apparente.



Ridair 110 P - Longueur 120 cm

- Modèle à encastrer (hauteur d'encastrement 24 cm). Peut être installé jusqu'à 3 m du sol.
- Commandes à distance par boîtier à câbler.

Installation individuelle

Montage mural



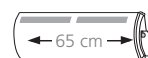
Montage au plafond



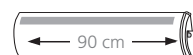
30°

Le flux d'air peut être réglé de 30° en pivotant l'appareil sur son support

Pour les ouvertures de 65 cm à 2 m de large



1 Ridair 65



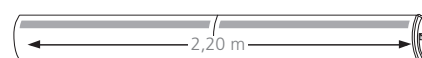
1 Ridair 90



1 Ridair 110



2 Ridair 90



2 Ridair 110

Type	80.10							
	apparents				encastrables			
	2000 / 4000 W		3 000 / 6 000 W		5 000 / 10 000 W		5 000 / 10 000 W	
Réf. Code Prix € HT	RIDAIR 65 611 522 520,00	RIDAIR 90 611 523 815,00	RIDAIR 90 SB 611 524 735,00	RIDAIR 110 611 527 1 330,00	RIDAIR 110 SB 611 525 1 275,00	RIDAIR 110 P 611 528 1 520,00	RIDAIR 110 P SB 611 526 1 425,00	
VITESSE D'AIR								
à 2m	m/s	1,5	1,7	1,7	3,5	3,5	3	3
à 3m	m/s	1,2	1,3	1,3	2,7	2,7	2,2	2,2
DÉBIT D'AIR PV / GV	m³/h	180 / 260	260 / 390	260 / 390	950 / 1 350	950 / 1 350	1 080 / 1 420	1 080 / 1 420
Δ T MAX.	°C	45	45	45	22	22	21	21
ALIMENTATION 50 HZ	V	mono 230	mono 230 ou tri 400 + N	mono 230 ou tri 400 + N	tri 400 + N	tri 400 + N	tri 400 + N	tri 400 + N
INTENSITÉ	A	18	27 / 9	27 / 9	8,5	8,5	8,5	8,5
NIVEAU SONORE À 1,5M PV / GV	dB(A)	52 / 57	52 / 59	52 / 59	47 / 59	47 / 59	51 / 60	51 / 60
DIMENSIONS								
A	mm	208	208	208	292	292	234	234
B	mm	175	175	175	259	259	382	382
C	mm	150	150	150	229	229	313	313
D	mm	225	225	225	318	318	1 140	1 140
L	mm	650	900	900	1 073	1 073	1 200	1 200
POIDS	kg	7,5	10,2	10,2	24	24	26	26

RIDAIR 90 SB : Ridair 90 sans boîtier de commande
 RIDAIR 110 SB : Ridair 110 sans boîtier de commande
 RIDAIR 110 P SB : Ridair 110 P sans boîtier de commande

FONCTIONS

Ridair 65 et 90

- Ventilation seule, grande vitesse
- Chauffe demi-puissance, petite vitesse de ventilation
- Chauffe pleine puissance, grande vitesse de ventilation
- Réglage thermostatique

Ridair 110

- Ventilation seule, petite vitesse
- Ventilation seule, grande vitesse
- Chauffe demi-puissance, petite vitesse de ventilation
- Chauffe demi-puissance, grande vitesse de ventilation
- Chauffe pleine puissance, grande vitesse de ventilation

CONSTRUCTION

Rideaux d'air apparents

- Tôle peinte RAL 9002
- Flasques latérales en polycarbonate RAL 9002, classement au feu VO
- Ventilation tangentielle avec protection thermique des résistances
- Classe 1, IP 20
- Alimentation : Ridair 65 : mono 230, 50 Hz
 Ridair 90 : mono 230, ou tri 400 + N, 50 Hz
 Ridair 110 : tri 400 + N, 50 Hz

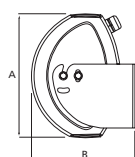
Rideaux d'air encastrables

- Tôle peinte RAL 9002 (sauf caisson encastrable)
- Ventilation tangentielle avec protection thermique des résistances
- Classe 1, IP 20
- Alimentation : tri 400 + N, 50 Hz

DIMENSIONS

Modèles apparents (cf. tableau de caractéristiques)

Montage mural



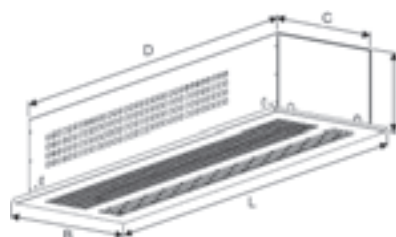
Montage au plafond



Montage individuel



Modèles encastrables



ACCESSOIRES

Boîtiers de commande à distance BC 90 - BC 110

Permet de piloter un ou plusieurs rideaux d'air chaud.

Kit de suspension SUP-RAC TP

Tiges filetées et écrous (les équerres de suspension sont fournies en standard avec le rideau d'air).

REF	RIDAIR Compatible	CODE	PRIX € HT
BC 90	90 SB	611 224	95,00
BC 110	110 SB = 110 PSB	611 226	95,00
SUP/RAC TP		611 222	8,50

LES POMPES À CHALEUR ATLANTIC

40%*
CREDIT D'IMPOT

Aérothermie

Alféa S Inverter

Un module spécialement créé pour exploiter au mieux les performances de l'Inverter en garantissant un confort optimum.

- Gamme de PAC Air / Eau de 5 à 16 kW,
- Application plancher chauffant, ventiloconvecteurs, radiateurs basse température,
- COP \geq 4,
- Régulation loi d'eau agissant directement sur la vitesse du compresseur,
- Module hydraulique développé par ATLANTIC intégrant ballon tampon, vase d'expansion, circulateur, régulation, résistance électrique,
- Raccordement entre l'unité extérieure et le module hydraulique par liaison frigorifique,
- Neuf et relève de chaudière,
- R410A,
- Réversibilité en option.

Alféa Duo Inverter

A la performance et au confort, Alféa Duo ajoute la compacité et l'eau chaude sanitaire intégrée.

- Gamme de PAC Air / Eau avec ballon d'eau chaude sanitaire intégrée,
- Puissance de 8 à 16 kW,
- Application plancher chauffant, ventiloconvecteurs, radiateurs basse température,
- COP \geq 4,
- Régulation loi d'eau agissant directement sur la vitesse du compresseur,
- Module hydraulique développé par ATLANTIC, intégrant ballon d'eau chaude sanitaire de 190 litres, ballon tampon, vase d'expansion, circulateur, régulation, résistance électrique,
- Neuf et relève de chaudière,
- R410A.

Gamme Airéo

- PAC Air / Eau monobloc (R410A),
- Application neuf (plancher chauffant rafraîchissant basse température) et relève de chaudière,
- 5 puissances de 8 à 13 kW,
- Production d'eau chaude sanitaire avec PECS R/O de 300 litres.



ALFÉA S INVERTER

ALFÉA DUO INVERTER

Régulation

Le savoir-faire ATLANTIC en régulation hydraulique au service du confort et de la performance de la gamme Alféa.

- Gestion 1 ou 2 zones,
- Gestion 1 ou 2 types d'émetteurs,
- Production d'ECS optimisée,
- Application relève de chaudière intégrée,
- Contrôle d'ambiance,
- Asservissement tarifaire,
- Appoints intégrés délestables,
- Gestion piscine.



UNITÉ D'AMBIANCE



CENTRALE D'AMBIANCE RADIO

NOUVEAU

Géothermie

- PAC Eau / Eau (R407C),
- Puissance de 5 à 40 kW,
- Possibilité de captage horizontal, vertical, sur nappe,
- COP $>$ 4.5 (application plancher chauffant),
- Silence de fonctionnement,
- Eau chaude sanitaire intégrée ou séparée,
- Possibilité 2 zones avec 2 lois d'eau,
- Mode rafraîchissement naturel et actif (en option).



* Les modalités d'application du crédit d'impôt pouvant évoluer, renseignez-vous auprès de votre centre des impôts ou retrouvez l'intégralité des textes officiels sur : <http://doc.impots.gouv.fr>

SOLUTION

POMPES
à chaleur

a

La qualité du service est au cœur de nos préoccupations. C'est pourquoi Atlantic a inventé "Solution Pompes a Chaleur".

Avant-vente, formation, service client, après-vente, logiciel : autant de moyens spécialement dédiés aux pompes à chaleur Atlantic.

a AVANT-VENTE

4 techniciens à votre service pour répondre à toutes vos demandes.

► N°Azur 0 810 0 810 69 *

Fax : 04 72 45 15 74

* prix d'un appel local à partir d'un poste fixe en France métropolitaine

a SERVICE CLIENT

Une équipe de 6 professionnels est à votre disposition pour la saisie des commandes et vous renseigner sur toutes les étapes de l'acheminement de vos pompes à chaleur.

Des interlocuteurs dédiés par région :

IDF / NORD	Monique Bonnel	03 28 50 21 36
NORMANDIE / CENTRE	Sylvie Faghel	03 28 50 21 35
EST	Stéphanie Deblonde	03 28 50 21 03
OUEST	Céline Biscaras	03 28 50 21 06
SUD-OUEST	Elodie Dez	03 28 50 21 34
SUD-EST	Caroline Ceugnart	03 28 50 21 33

Fax commandes produits : 03 28 50 21 99

a FORMATION

Le service formation vous propose des modules de formations spécifiques. Contactez Sylvie Reine ou Vanessa Vandeweghe au :

► N°Indigo 0 825 895 600

0,15 € TTC / MN

a APRES-VENTE

25 délégués techniques assurent des interventions dans votre région.

300 professionnels réseau SAV agréés sont formés pour assurer des prestations de mise en service, de dépannage de proximité, d'entretien et de conseils.

Bénéficiez de notre service express de pièces détachées.

► N°Indigo 0 825 00 59 62

0,15 € TTC / MN

Fax pièces détachées : 03 28 50 21 94
Fax conseils techniques : 03 28 50 21 97

Retrouvez toute l'offre pompes à chaleur Atlantic dans le catalogue pompes à chaleur

disponible gratuitement sur simple demande par fax au

01 46 83 60 07



Info

www.atlantic-nouvellesenergies.com



BIEN COMPRENDRE VOTRE CATALOGUE TARIF ATLANTIC

CLASSIFICATION DES PRODUITS



Alimentation du climatiseur.



Les sous-familles sont mentionnées en tête des tableaux caractéristiques.



Réfrigérant utilisé par le climatiseur.

LEXIQUE

Les références d'ensemble pour les splits systèmes incluent l'unité extérieure, la ou les unités intérieures (mono ou multi-splits) et la ou les télécommandes.

P.frigo et P.calo : Puissances frigorifiques et calorifiques données suivant les conditions EUROVENT et les normes européennes en vigueur.

P.calo à -7°C : Puissance calorifique mesurée à vitesse de rotation compresseur maximale.

Niv.Son : Niveau de pression acoustique relevé à 1 m, en champ libre, sur plan réfléchissant.

NF PAC : Splits figurant dans la liste des générateurs thermodynamiques pour la certification NF PAC.

Cette liste étant évolutive, veuillez consulter le site : www.certita.org pour connaître les mises à jour.

Liaisons frigorifiques :

Long. standard : Longueur standard pour laquelle la charge contenue dans l'unité extérieure est suffisante.

Long.max/u.int. et Long.max/compresseur : Pour les tri-splits non Inverter, la somme des longueurs de chaque unité intérieure ne doit pas dépasser la longueur maxi par compresseur auquel elles sont raccordées. Pour les autres multi-splits, la somme des longueurs des unités intérieures ne doit pas excéder la longueur maxi totale.

Dénivelé max : Hauteur maximale du circuit frigorifique. Pour les multi-splits, le dénivelé maxi s'entend par circuit frigorifique.

Charge add. : Charge additionnelle en gramme par mètre. A prévoir pour toute liaison comprise entre la longueur standard et la longueur maxi. Lorsque celle-ci n'est pas indiquée, la charge initiale est prévue pour la longueur maxi.

Plages de fonctionnement : Températures extérieures limites de fonctionnement du climatiseur dans des conditions standards d'utilisation.

Résistance de carter et Kit toutes saisons : Indication sur l'équipement d'origine ou non d'une résistance de carter ou de la possibilité ou non de monter un kit toutes saisons.

Pour les multi-splits non Inverter, il est nécessaire de prévoir 2 résistances de carter avec montage d'usine (2 compresseurs).

Pour un fonctionnement fréquent en dessous de 0°C, nous conseillons de surélever l'unité extérieure par rapport au sol, de laisser l'écoulement des condensats libre et de prévoir une résistance de traçage.

Textes et photographies non contractuels.

Atlantic Climatisation et Ventilation se réserve le droit de modifier les spécifications contenues dans ce catalogue sans préavis.

DATE DE VALIDITÉ DU TARIF

Les prix inscrits sont ceux définis à la date de publication et peuvent être amenés à évoluer. Ce sont des prix publics HT.