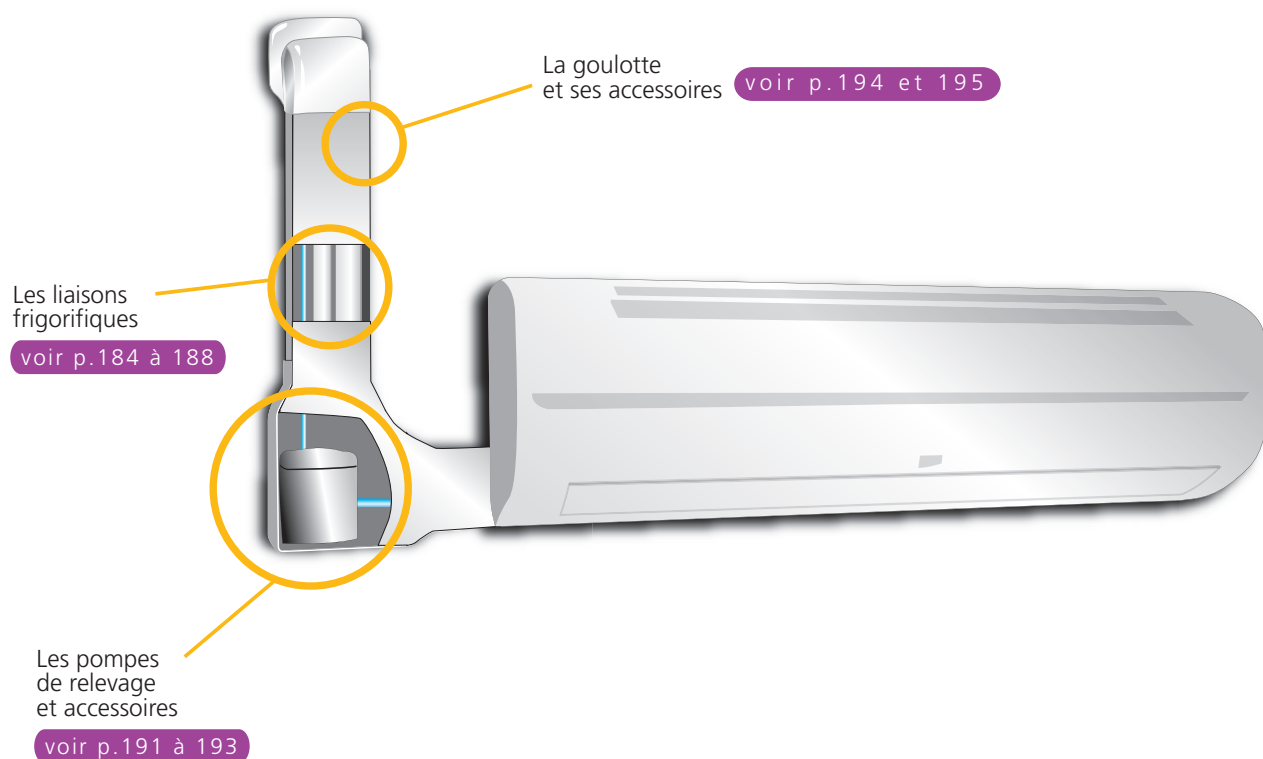
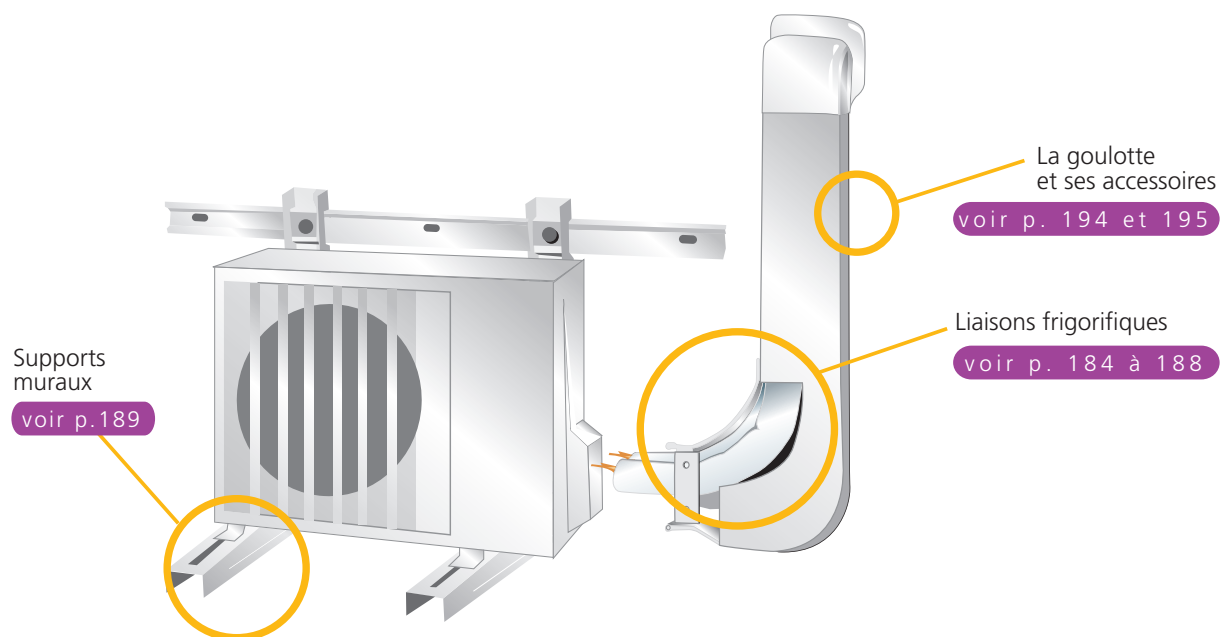


Les accessoires pour l'intérieur



Les accessoires pour l'extérieur



LES ACCESSOIRES

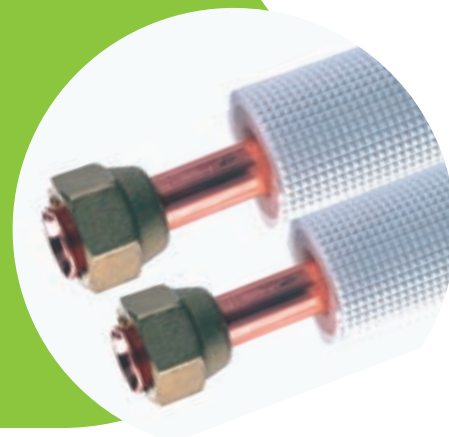
Des diffuseurs aux liaisons frigorifiques, en passant par les pompes de relevage, Atlantic propose une gamme complète d'accessoires pour une installation réussie.



LES ACCESSOIRES

Les liaisons frigorifiques	p. 184 à 188
Les supports d'unités extérieures	p. 189 et 190
Les pompes de relevage et accessoires	p. 191 à 193
Les goulottes et accessoires	p. 194 et 195
Les accessoires de régulation	p. 196
Les accessoires aérauliques	p. 197

LES KITS D'INSTALLATION FLARE



Le kit d'installation flare, constitué d'une liaison flare pré-dudgeonnée (non chargée en gaz), d'un câble électrique d'interconnexion et d'un tube d'évacuation des condensats, est l'accessoire idéal pour toutes les réalisations de chauffage et de climatisation simples.

Le kit d'installation flare KINST est composé de :

- une liaison flare pré-dudgeonnée bi-tube (1/4", 3/8") constituée d'un isolant PE (épaisseur 9 mm / température maxi : 100°C).
- un tube de condensat (diamètre intérieur 16 mm) de même longueur que la liaison flare.
- un câble électrique d'interconnexion RO2V 5G x 1,5 mm², d'une longueur supérieure de 1 m à celle de la liaison flare.



- KIT COMPLET
- INSTALLATION PLUS RAPIDE



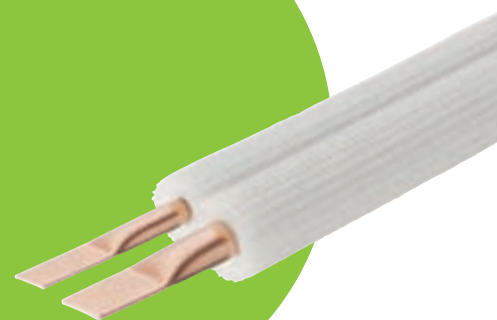
85.10

Tableau de correspondance pour les liaisons frigorifiques de diamètre 3/8" - 1/4"

Réf. Code Prix € HT	KINST 3M 1438 809 013 126,00	KINST 6M 1438 809 006 210,00	KINST 9M 1438 809 009 285,00
LONGUEUR DES LIAISONS PAR TUBE (m)	3	6	9
TYPE DE CLIMATISEUR			
ASY 7 FSB / USB / LGC	■	■	■
ASY 9 FSB / USC / LGC	■	■	■
ASY 9 LDC	■	■	■
ASY 12 FSB / USC	■	■	■
ASY 12 LDC / LGC	■	■	■
ARYF 9 LA.UI	■	■	■
ARYF 12 LA.UI	■	■	■
AGYFV 9-12 LAC	■	■	■
ASYA 7 LACM / LBCM.UI	■	■	■
ASYA 9 LACM / LBCM.UI	■	■	■
ASYA 12 LACM / LBCM.UI	■	■	■
AOY 19 F / UMA	■	■	■
AOY 127 F / UMA	■	■	■
AMP 7-9-12 XPM.UI	■	■	■
AMC 9-12 XPM.UI	■	■	■
AOY 20 F	■	■	■
ACC 9 XP	■	■	■
ACC 12 XP	■	■	■
AUYA 12 LAL / AUYF 12 LA	■	■	■
AUYF 9 LAL.UI	■	■	■



RÉSIDENTIEL ET TERTIAIRE (NON ERP)

LES LIAISONS
FRIGORIFIQUES
PE

Atlantic propose une gamme complète de liaisons frigorifiques adaptée au R407C et R410A et destinée à toutes les applications : résidentiel, tertiaire, Etablissements Recevant du Public (ERP).

Le kit de liaison blanche PE est constitué de 2 tubes de cuivre séparés, de qualité frigorifique, recuits, déshydratés, dont les extrémités sont pincées.



- EXCELLENTE TENUE MÉCANIQUE
- FAIBLE PERMÉABILITÉ À LA VAPEUR D'EAU (μ)
- GRAND CHOIX DE LONGUEURS DE LIAISONS

Épaisseur du cuivre

DIAMÈTRE (pouce)	ÉPAISSEUR (mm)
1/4" - 3/8"	0,8
1/2" - 5/8" - 3/4"	1

Épaisseur de l'isolant

DIAMÈTRE (pouce)	ÉPAISSEUR (mm)
1/4" - 3/8"	8
1/2" - 5/8" - 3/4"	10

Chaque tube est isolé avec du Polyéthylène Expansé (PE). La faible conductivité thermique et la faible perméabilité à la vapeur d'eau de cet isolant autorisent une plage de fonctionnement allant de - 80° C à + 98° C.

85.10

Tableau de correspondance pour les liaisons frigorifiques de diamètre 3/8" - 1/4"

Ref. Code Prix € HT	KB 3M 3/8-1/4 809 033 51,00	KB 5M 3/8-1/4 809 035 74,00	KB 7M 3/8-1/4 809 037 99,00	KB 10M 3/8-1/4 809 040 115,00	KB 25M 3/8-1/4 809 045 235,00
LONGUEUR DES LIAISONS PAR TUBE (m)	3	5	7	10	25
TYPE DE CLIMATISEUR					
ASY 7 FSB / USB / LGC	■	■	■	■	
ASY 9 FSB / USC / LGC	■	■	■	■	
ASY 9 LDC	■	■	■	■	
ASY 12 FSB / USC	■	■	■	■	
ASY 12 LDC / LGC	■	■	■	■	
ARYF 9 LA.UI					■
ARYF 12 LA.UI					■
AGYFV 9-12 LAC	■	■	■	■	
ASYA 7 LACM / LBCM.UI	■	■	■	■	■
ASYA 9 LACM / LBCM.UI	■	■	■	■	■
ASYA 12 LACM / LBCM.UI	■	■	■	■	■
AOY 19 F / UMA	■	■	■	■	
AOY 127 F / UMA	■	■	■	■	
AMP 7-9-12 XPM.UI	■	■	■	■	
AMC 9-12 XPM.UI	■	■	■	■	
AOY 20 F	■	■	■	■	
ACC 9 XP	■	■	■	■	
ACC 12 XP	■	■	■	■	
AUYA 12 LAL / AUYF 12 LA		■	■	■	■
AUYF 9 LAL.UI		■	■	■	■



RÉSIDENTIEL ET TERTIAIRE (NON ERP)

LES LIAISONS FRIGORIFIQUES PE

85.10

Tableau de correspondance pour les liaisons frigorifiques de diamètre 1/2" - 1/4"

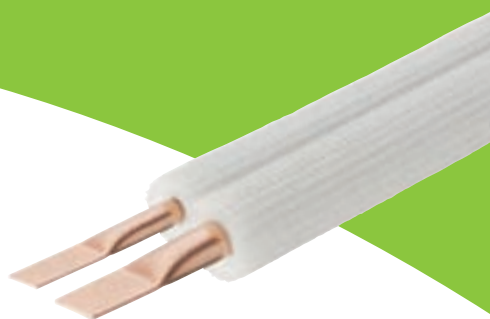
Réf. Code Prix € HT	KB 3M 1/2-1/4 809 133 67,00	KB 5M 1/2-1/4 809 135 101,00	KB 7M 1/2-1/4 809 137 131,00	KB 10M 1/2-1/4 809 140 167,00	KB 25M 1/2-1/4 809 145 321,00
LONGUEUR DES LIAISONS PAR TUBE (m)	3	5	7	10	25
TYPE DE CLIMATISEUR					
ARYF 18 L		■	■	■	■
AMC 18 XPM.UI	■				
AUYF 18 L		■	■	■	■
ASY 14 LGC	■				
AUY 14 LBA.UI/AUYF 14 LA.UI		■	■	■	
ABY 14 LBA.UI/ABYF 14 LA.UI		■	■	■	
ARY 14 LUA.UI/ARYF 14 LA.UI		■	■	■	
ABY 14 FBB / UBB		■	■	■	
AWY 14 LBC / 18 LBC	■				
AUY 14 FBA / UBA		■	■	■	
ASY 18 LDC / LEC	■				
ARYF 18 LA.UI		■	■	■	■
AUYF 18 LA.UI		■	■	■	■
ABYF 18 LA.UI / ABYF 18 LA		■	■	■	■
AUY 18 FBA / UBA		■	■	■	
ARY 22 LUA.UI/ARYF 22 LA.UI	■				■
ACC 18 XP	■	■	■	■	■
AGYF / V 14 LAC	■	■	■	■	
ABYF 18 L		■	■	■	■
ASYA 14/18 LACM.UI	■	■	■	■	■
AMP 18 XPM.UI	■	■	■	■	■

85.10

Tableau de correspondance pour les liaisons frigorifiques de diamètre 5/8" - 1/4"

Réf. Code Prix € HT	KB 3M 5/8-1/4 809 433 78,00	KB 5M 5/8-1/4 809 435 114,00	KB 7M 5/8-1/4 809 437 151,00	KB 10M 5/8-1/4 809 440 180,00	KB 25M 5/8-1/4 809 445 374,00
LONGUEUR DES LIAISONS PAR TUBE (m)	3	5	7	10	25
TYPE DE CLIMATISEUR					
ASY 18 FBB / UBB	■	■	■	■	
AUYF 24 L		■	■	■	■
ABY 18 FBB / UBB	■				
ABYF 24 L		■	■	■	■
ASY 24 LCC		■	■	■	■
ARYF 24 LBT		■	■	■	■
AWY 24 LBC		■	■	■	■
ABYF 24 LUI		■	■	■	■





85.10

Tableau de correspondance pour les liaisons frigorifiques de diamètre 5/8" - 3/8"

Ref. Code Prix € HT	KB 3M 5/8-3/8 809 233 84,00	KB 5M 5/8-3/8 809 235 127,00	KB 7M 5/8-3/8 809 237 168,00	KB 10M 5/8-3/8 809 240 199,00	KB 25M 5/8-3/8 809 245 413,00
LONGUEUR DES LIAISONS PAR TUBE (m)	3	5	7	10	25
TYPE DE CLIMATISEUR					
ASY 24 LBA.UI		■	■	■	■
ABY 24 LBA.UI					
ASY 24 FBB / UBB	■	■	■	■	■
ARYA 36-45 L / ARYT 36-45-54 L		■	■	■	■
ABY 24 UBB		■	■	■	■
ABY 36 UBA		■	■	■	■
ABYA 36-45 L / ABYT 36-45-54 L		■	■	■	■
AUYA 30-36 LBL		■	■	■	■
ABYA 36 LBT		■	■	■	■
AUYA 45 L / AUYT 36-45-54 L		■	■	■	■
ARY 36 UUAN		■	■	■	■
ARYA 30-36 LBT		■	■	■	■
ARY 54 LUA		■	■	■	■
AUY 54 LUA		■	■	■	■
AUY 25 UUA		■	■	■	■

85.10

Tableau de correspondance pour les liaisons frigorifiques de diamètre 3/4" - 3/8"

Ref. Code Prix € HT	KB 5M 3/4-3/8 809 935 153,00	KB 10M 3/4-3/8 809 940 239,00	KB 25M 3/4-3/8 809 945 530,00
LONGUEUR DES LIAISONS PAR TUBE (m)	5	10	25
TYPE DE CLIMATISEUR			
ABY 45 UBA	■	■	■
ABY 54 UBA	■	■	■
AUY 45 UUA	■	■	■
AUY 54 FUA / UUA	■	■	■
ARY 45 UUAN	■	■	■
ARY 60 UUA	■	■	■



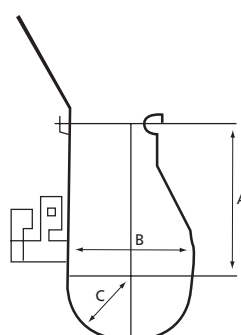
Support de liaisons

Le support type SUPL autorise un montage rapide des liaisons frigorifiques dans le faux-plafond. Adapté aux tiges filetées M8/M10, cet accessoire remplace élégamment les chemins de câbles.

Le SUPL 1234 peut accepter le couple de liaisons 1/2" + 3/4".
Le SUPL 5811 peut accepter le couple de liaisons 5/8" + 1-1/8"

85.10

REF	A (mm)	B (mm)	C (mm)	CODE	PRIX € HT (le carton de 10)
SUPL 1234	59	39	20	809 100	54,00
SUPL 5811	59	45	23	809 102	65,00



TERTIAIRE ET ERP

LES LIAISONS FRIGORIFIQUES M1-NF



Seules les liaisons M1 sont autorisées dans les applications ERP (Etablissement Recevant du Public). Atlantic a opté pour des liaisons M1 - NF qui sont les seules à garantir une qualité de produit et une continuité dans le process de fabrication.

Chaque liaison est constituée de 2 tubes de cuivre de qualité frigorifique, recuits, déshydratés, dont les extrémités sont bouchonnées selon la norme NFA 51122.

Chaque tube est isolé avec un complexe néoprène spécial froid classé au feu M1-NF, à très faible conductivité et très faible perméabilité à la vapeur d'eau. Les liaisons sont livrées en couronne.

- LIAISONS M1 - NF CONFORMES À LA RÉGLEMENTATION
- FAIBLE CONDUCTIVITÉ THERMIQUE (λ)
- FAIBLE PERMÉABILITÉ À LA VAPEUR D'EAU (μ)

85.10
Tableau de correspondance pour les liaisons frigorifiques de diamètre 3/8" - 1/4"

Réf. Code Prix € HT	K 5M 3/8-1/4 809 005 97,00	K 10M 3/8-1/4 809 010 165,00	K 15M 3/8-1/4 809 015 242,00	K 25M 3/8-1/4 809 022 366,00
LONGUEUR DES LIAISONS PAR TUBE (m)	5	10	15	25

85.10
Tableau de correspondance pour les liaisons frigorifiques de diamètre 1/2" - 1/4"

Réf. Code Prix € HT	K 5M 1/2-1/4 809 105 117,00	K 10M 1/2-1/4 809 110 212,00	K 15M 1/2-1/4 809 115 319,00	K 25M 1/2-1/4 809 125 465,00
LONGUEUR DES LIAISONS PAR TUBE (m)	5	10	15	25

85.10
Tableau de correspondance pour les liaisons frigorifiques de diamètre 5/8" - 3/8"

Réf. Code Prix € HT	K 5M 5/8-3/8 809 205 145,00	K 10M 5/8-3/8 809 210 233,00	K 15M 5/8-3/8 809 215 333,00	K 25M 5/8-3/8 809 225 554,00
LONGUEUR DES LIAISONS PAR TUBE (m)	5	10	15	25

Pour la correspondance des liaisons frigorifiques et des climatiseurs, se reporter aux tableaux p. 185 à 187.



LES SUPPORTS D'UNITÉS EXTÉRIEURES

Atlantic propose une gamme de supports d'unités extérieures adaptée à l'ensemble de notre gamme de climatiseurs.

Supports muraux

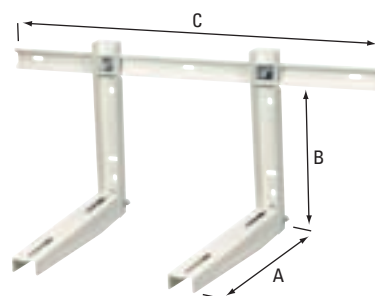
SE 450

Support équerre prémonté, équipé de sa barre (800 mm) et de son kit de fixation.

Fabrication en tôle métallique (ép. 2 mm) - peinte en blanc RAL 9002 - Epoxy. Charge admissible des supports 2 x 80 kg.

85.10		
CODE	DIMENSIONS A x B x C (mm)	PRIX € HT
809 521	450 x 400 x 800	37,00

Support adapté aux climatiseurs de la taille 7 à 14.



- FACILITÉ D'INSTALLATION GRÂCE À LA BARRE TRANSVERSALE
- RAPIDITÉ D'INSTALLATION : SUPPORT ÉQUERRE PRÉMONTÉ
- ROBUSTESSE 2 X 80 KG

SE 601

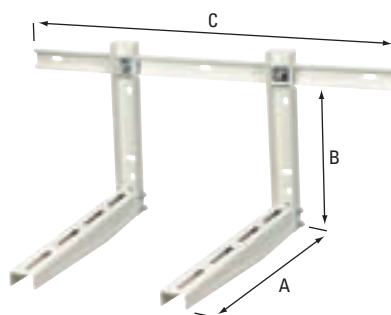
Support équerre, équipé de sa barre (800 mm) et de son kit de fixation.

Fabrication en tôle métallique (ép. 2 mm) - peinte en blanc RAL 9002 - Epoxy. Charge admissible des supports 2 x 150 kg.

Modèle certifié TÜV.

85.10		
CODE	DIMENSIONS A x B x C (mm)	PRIX € HT
809 550	600 x 420 x 800	50,00

Support adapté aux climatiseurs de la taille 18 à 60 (sauf AJYA 54).



- FACILITÉ D'INSTALLATION GRÂCE À LA BARRE TRANSVERSALE
- ROBUSTESSE 2 X 150 KG
- PRODUIT CERTIFIÉ TÜV



Les supports antivibratiles - Prix par sachet de 4.

50.30					
REF	H (mm)	L (mm)	Ø	CODE	PRIX € HT (le sachet de 4)
SAH 8	30	70	M8	523 574	12,80



LES SUPPORTS D'UNITÉS EXTÉRIEURES

Supports sol

Les supports sol PVC blancs

Ces supports particulièrement esthétiques sont adaptés aux applications résidentielles et tertiaires.

Adaptables à tous les sols, ces supports absorbent efficacement les vibrations des unités extérieures.

Couleur RAL 9010.

Charge admissible des supports 2 x 140 kg.

Les bouchons BSFB optimisent l'esthétique de ces supports.

85.10

REF	CODE	PRIX € HT
SFB 450	809 532	18,00 € la paire
SFB 1 000	809 534	33,00 € la paire
BSFB 450 / 1 000	809 540	8,00 € le sachet de 4



- MOUSSE ISOLANTE PRÉCOLLÉE
- VIS Ø 8 mm FOURNIES D'ORIGINE
- ESTHÉTIQUE



Mousse isolante précollée

Les supports sol réglables blancs

Ces supports sont particulièrement bien adaptés aux sols irréguliers. Couleur RAL 9010. Charge admissible : 100 kg par support.

85.10

REF	CODE	PRIX € HT
SRB 400	809 538	44,00 € le jeu de 4



- ADAPTÉ AUX SOLS IRRÉGULIERS
- ROBUSTESSE



LES POMPES DE RELEVAGE

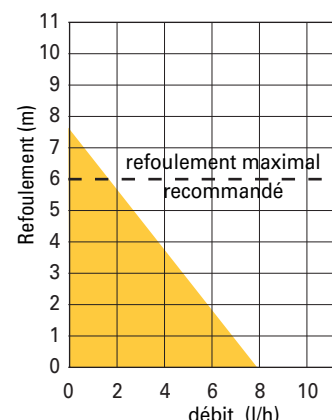
Pompe de relevage avec flotteur déporté - AT 8 S

Application : climatiseurs jusqu'à 7 kW.
 Pompe à piston oscillant, composée d'un bloc pompe et d'un détecteur de niveau (marche / arrêt / alarme).



- FIABILITÉ (DÉTECTEUR AVEC SORTIES AVANT / ARRIÈRE FILTRÉES)
- SILENCIEUSE (21 dB(A))
- SÉCURITÉ (CONTACT ALARME ET PROTECTION THERMIQUE 90°C)

	Dimension H x L x l (mm)	Débit maxi l/h	Puissance (w)	Niveau son. dB(A) à 1 m	REF	CODE	PRIX € HT
Pompe	59 x 66 x 44	8	10	21	AT 8 S	809 628	202,00
Flotteur	36 x 55 x 38	-	-	-	-	-	-



(Hauteur maxi d'aspiration : 1 m)

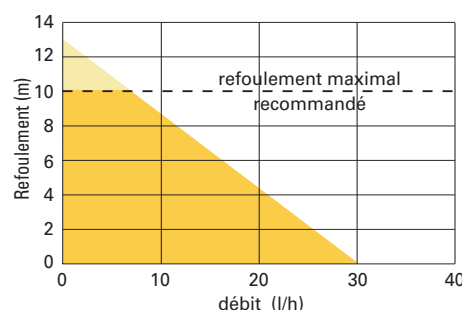
Pompe de relevage avec flotteur déporté - AT 30 S

Application : climatiseurs de 7 à 14 kW.
 Pompe à piston oscillant, composée d'un bloc pompe et d'un détecteur de niveau (marche / arrêt / alarme).



- FIABILITÉ (DÉTECTEUR AVEC FILTRE MÉTALLIQUE)
- SÉCURITÉ (CONTACT ALARME ET PROTECTION THERMIQUE 90°C)
- FORTE HAUTEUR D'ASPIRATION (2 m)

	Dimension H x L x l (mm)	Débit maxi l/h	Puissance (w)	Niveau son. dB(A) à 1 m	REF	CODE	PRIX € HT
Pompe	95 x 74 x 52	30	40	42	AT 30 S	809 630	270,00
Flotteur	35 x 55 x 40	-	-	-	-	-	-



(Hauteur maxi d'aspiration : 2 m)

LES POMPES DE RELEVAGE



vue de coupe

Pompe de relevage avec goulotte - AT 8 DPG2

Application : climatiseurs jusqu'à 7 kW.
Le kit pompe + goulotte est la solution idéale pour réaliser une installation pratique, rapide et esthétique.

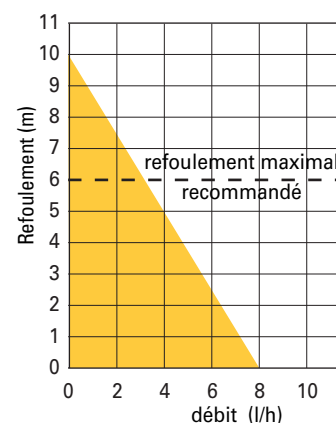
- La pompe AT 8 DPG est composée de :
- 1 pompe monobloc avec détection intégrée,
 - 1 base antivibratile,
 - 1 prise avec câble 1,5 m (3 fils pour alimentation / 2 fils alarme),
 - 50 cm de tube caoutchouc pour raccorder la pompe à la sortie des condensats du climatiseur,
 - 75 cm de goulotte 80 x 60 mm pour AT 8 DPG2,
 - 1 coude plat 90°,
 - 1 passage de mur,
 - 1 joint de finition pour le climatiseur,
 - 1 gabarit de montage,
 - plusieurs accessoires de pose (colliers plastiques, chevilles et pièces de maintien).

- INSTALLATION SIMPLE ET RAPIDE
- ESTHÉTIQUE
- SILENCIEUSE (28 dB(A))
- FIABILITÉ (FILTRE MÉTALLIQUE INSENSIBLE À L'ENCRASSEMENT)



vue arrière

	Dimension H x L x l (mm)	Débit maxi l/h	Puissance (w)	Niveau son. dB(A) à 1 m	REF	CODE	PRIX € HT
Pompe	77 x 66 x 44	8	10	28	AT 8 DPG2	809 652	223,00



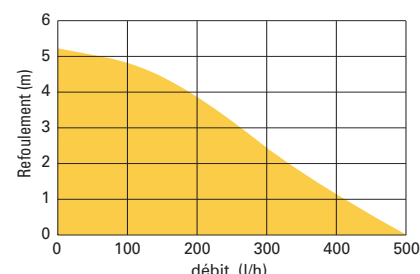
Pompe de relevage monobloc avec bac 2 litres - AT 150

Application : climatiseurs supérieurs à 10 kW.
Pompe monobloc avec bac de récupération (2 litres) intégré. Equipée de ses 3 adaptateurs d'entrée des condensats (25, 32 et 40 mm).

- FIABILITÉ (BAC DE RÉCUPÉRATION DE 2 L.)
- SÉCURITÉ (CONTACT ALARME ET PROTECTION THERMIQUE 130° C)
- POSSIBILITÉ DE RACCORDER PLUSIEURS CLIMATISEURS SUR UNE SEULE POMPE



	Dimension H x L x l (mm)	Débit maxi l/h	Puissance (w)	Niveau son. dB(A) à 1 m	REF	CODE	PRIX € HT
Pompe	170 x 195 x 130	500	90	47	AT 150	809 607	218,00



LES ACCESSOIRES POUR POMPES DE RELEVAGE



couronne de tubes

Les kits installateurs

facilitent le raccordement de la pompe au réseau d'évacuation des condensats.

KIAT 8 S/DPG : pour pompe AT 8 S/DPG

Kit composé de :

- 1 bobine de 5 m de tube transparent Ø 6 mm,
- 1 raccord d'évacuation auto-étanche pour condensats.

85.10

REF	CODE	PRIX € HT
KIAT 8 S/DPG	809 640	16,50

KIAT 30 S : pour pompe AT S 30 S

Kit composé de :

- 1 bobine de 5 m de tube transparent Ø 6 mm,
- 1 raccord d'évacuation auto-étanche pour condensats,
- 1 adaptateur 17/32 pour cassettes,
- 1 adaptateur 17/22.

85.10

REF	CODE	PRIX € HT
KIAT 30 S	809 642	47,00

Les couronnes de tubes transparents CO 6/9 :

couronne de 50 m de tube transparent (6/9) pour AT 8 S/DPG et AT 30 S

85.10

REF	CODE	PRIX € HT
CO 6/9	809 620	37,50

CO 10/15 :

couronne de 25 m de tube transparent (10/15) pour pompe AT 150.

85.10

REF	CODE	PRIX € HT
CO 10/15	809 622	55,50

ACCESSOIRES DE CONDENSATS POUR CLIMATISEURS

Tube d'évacuation des condensats

Tube spiralé (16/20) en PVC souple, lisse à l'intérieur. Longueur de 30 m.

85.10

REF	CODE	PRIX € HT
CO 16/20	809 624	35,50 les 30 m



Raccords pour tube d'évacuation des condensats

Raccords pour tube des condensats en diamètre 16 mm.

85.10

REF	CODE	PRIX € HT (le sachet de 10)
RACO 16	809 626	24,00
RACO 9016	809 627	32,50
RACO 3V16	809 629	35,50

Le raccord 3 voies RACO 3V16 est particulièrement recommandé pour les installations multi-splits.



RACO 16



RACO 9016



RACO 3V16

LES GOULOTTES

La goulotte Atlantic est particulièrement compacte et esthétique. Elle est disponible en trois dimensions 65 x 50 mm, 80 x 60 mm et 125 x 75 mm. Matériel PVC rigide, protection UV, anti-choc, auto-extinction.

Température d'utilisation : - 20°C / + 60°C.
Couleur RAL 9010.
Attestation CE.

CONSEILS DE POSE

- Fixer au mur la base perforée à l'aide de chevilles,
- Insérer les liaisons frigorifiques et les câbles en les bloquant avec notre fixation CLIP (voir ci-dessous),
- Refermer le tout en faisant glisser le couvercle sur la base.

POINT CONSEIL

- Nous recommandons la goulotte 65 x 50 mm pour les petits et moyens monosplits (≤ 5 kW),
- Nous recommandons la goulotte 80 x 60 mm pour les gros monosplits (≥ 7 kW) ou les petits bi-splits (2 x 3,5 kW),
- Nous recommandons la goulotte 125 x 75 pour les tri et quadri-splits.

Longueur de goulotte - GO

La goulotte GO est conditionnée en longueur de 2 m et peut se monter aussi bien à l'intérieur qu'à l'extérieur du local. Cet accessoire est livré uniquement en carton (voir quantités ci-dessous).

85.10

REF	CODE	PRIX € HT
GO 65 x 50	809 700	115,00 € le carton de 24 m
	809 707	45,00 € le carton de 8 m
GO 80 x 60	809 709	100,00 € le carton de 16 m
	809 716	33,00 € le carton de 4 m
GO 125 x 75	809 717	85,00 € le carton de 8 m



Clip de fixation pour goulotte - clip

La fixation CLIP maintient les liaisons frigorifiques, les câbles et facilite ainsi votre installation.

85.10

REF	CODE	PRIX € HT (le sachet de 25)
CLIP 65 x 50	809 718	14,50 €
CLIP 80 x 60	809 719	14,50 €
CLIP 125 x 75	809 721	16,50 €

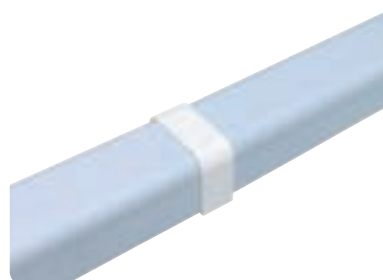


Raccord de goulotte - RGO

Élément de finition, le raccord de goulotte RGO rend la connexion de deux longueurs de goulotte GO parfaitement esthétique.

85.10

REF	CODE	PRIX € HT (le sachet de 10)
RGO 65 x 50	809 731	21,00 €
RGO 80 x 60	809 732	26,00 €
RGO 125 x 75	809 733	31,00 €



Joint de finition pour goulotte - JFGO

Constitué d'une membrane souple, cet accessoire permet de pallier les petites imperfections de la découpe d'une goulotte. Il s'intercale entre la goulotte et l'unité intérieure.

85.10

REF	CODE	PRIX € HT (le sachet de 5)
JFGO 65 x 50	809 734	22,00 €
JFGO 80 x 60	809 735	25,00 €



Passage du mur droit - PMD

Le passage de mur droit PMD permet de cacher efficacement le trou du mur.

85.10

REF	CODE	PRIX € HT (le sachet de 5)
PMD 65 x 50	809 725	21,00 €
PMD 80 x 60	809 726	27,00 €
PMD 125 x 75	809 727	33,50 €



Passage du mur courbe - PMC

Le PMC permet de couvrir idéalement la fin de la goulotte dans l'insertion du mur.

85.10

REF	CODE	PRIX € HT (le sachet de 5)
PMC 65 x 50	809 728	26,00 €
PMC 80 x 60	809 729	33,50 €
PMC 125 x 75	809 730	39,50 €



Coude de goulotte - CGO

Le coude de goulotte CGO permet de relier à angle droit deux morceaux de goulotte.

85.10

REF	CODE	PRIX € HT (le sachet de 5)
CGO 65 x 50	809 722	22,00 €
CGO 80 x 60	809 723	29,00 €
CGO 125 x 75	809 724	41,50 €



Coude de goulotte réglable - CGOR

Le coude de goulotte réglable (45-135°) CGOR permet de s'adapter à toutes les configurations d'installation.

85.10

REF	CODE	PRIX € HT (le carton de 6)
CGOR 80 x 60	809 740	50,00 €



Collecteur T pour goulotte - CTGO

Cette pièce est idéale pour collecter les goulottes des installations multi-splits.

85.10

REF	CODE	PRIX € HT (le sachet de 4)
CTGO 80 x 60	809 736	37,50 €
CTGO 125 x 75	809 737	50,00 €



Réduction de goulotte - DRGO

Cette pièce permet de relier des goulottes de dimensions différentes.

85.10

REF	CODE	PRIX € HT (le sachet de 10)
DRGO 80/65	809 738	31,00 €
DRGO 125/80	809 739	33,50 €



LES ACCESSOIRES DE RÉGULATION

Réchauffeurs de carter

Câble chauffant auto-régulé permettant le réchauffage du carter des compresseurs dans le but d'un meilleur démarrage par temps froid. Pour les multi-splits (hors Inverter), prévoir 2 réchauffeurs de carter (un par compresseur) (sauf maxi-multi et VRF).

Permet l'utilisation en toute sécurité des modèles réversibles non Inverter par des températures extérieures négatives, ainsi que l'utilisation des modèles froid seul par des températures extérieures basses, conjointement avec le kit toutes saisons.

Se reporter aux tableaux des caractéristiques.

Kit toutes saisons

Régulation de température de condensation proportionnelle. Permet l'utilisation des modèles froid seul par des températures extérieures basses.

Doit impérativement être associé au réchauffage de carter pour les installations devant fonctionner en températures négatives. Pour les appareils équipés de 2 compresseurs, un montage spécial est à prévoir, nous consulter.

Dans ce cas, le code 809 621 est nécessaire.

Se reporter aux tableaux des caractéristiques.

Sonde déportée

Permet d'optimiser la précision de régulation en réalisant la prise de mesure de la température à l'emplacement le plus adapté à la configuration, fournie avec un câble de 10 m.



Traceur fond de bac

Application :

Partie chauffante de 1m (50 W), équipée d'un câble d'alimentation de 1,5 m.

Permet la libre évacuation des condensats de l'unité extérieure en fonctionnement chauffage.



- THERMOSTAT INTÉGRÉ
- TOTALEMENT ÉTANCHE
- FLEXIBLE

85.10

REF	CODE	RIX € HT
RDC monté	809 611	247,00 €
RDC non monté	809 613	171,00 €

Monté en usine (délai : 72 h).



85.10

REF	CODE	RIX € HT
KTS monté	809 610	483,00 €
KTS non monté	809 612	262,00 €
Sonde Sup KTS	809 621	27,00 €

Monté en usine (délai : 72 h).

85.10

REF	POUR CLIMATISEURS	CODE	RIX € HT
Sonde DEP.SPLIT	ABY* - AUJ* - ARY*	809 708	100,00 €

* Tous les modèles équipés d'une télécommande filaire (série ou option) avec sonde intégrée sont exemptés de cet accessoire.

85.10

REF	CODE	RIX € HT
TRAC 50	809 644	98,00 €

Cet accessoire ne peut être monté que sur les climatiseurs dont l'alimentation électrique est sur l'unité extérieure.

LES ACCESSOIRES AÉRAULIQUES

Retrouvez une première sélection "spéciale" climatisation de notre gamme accessoires aérauliques et diffuseurs dans ce catalogue.

voir catalogue Climatisation 2009 p. 86 à 109



Ensembles de reprise



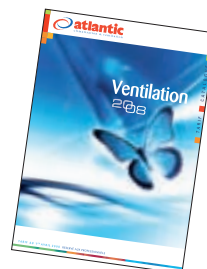
Conduits



Grilles de soufflage

Toute la gamme d'accessoires aérauliques et diffuseurs est disponible dans le catalogue ATLANTIC Ventilation 2008.

voir catalogue Ventilation 2008 p.205 à 297



Gamme diffuseurs

voir catalogue Ventilation 2008 p.237 à 297



Gamme conduits

voir catalogue Ventilation 2008 p.205 à 235