



LA GESTION D'ÉNERGIE

Aujourd'hui, chacun cherche à consommer sans nuire à la planète et à dépenser moins sans renoncer à son confort. Et, pour cela, il faut s'équiper mieux. C'est pourquoi Atlantic a imaginé ÉCO CONFORT SYSTÈME, une solution globale proposant émetteurs de chaleur performants, chauffe-eau et outils de gestion d'énergie simples. L'objectif : **mieux gérer sa consommation d'énergie et préserver l'environnement en même temps que son budget !**



LA GESTION D'ÉNERGIE

- Gérer, Réguler, programmer sa consommation
- Les solutions Atlantic

p. 88-89
p. 90-91

LES GESTIONNAIRES D'ÉNERGIE

- PACK ÉNERGIE
- PACK PILOT HEBDO
- PACK PILOT PLUS
- PACK PILOT
- PACK ÉNERGIE COURANT PORTEUR
- PACK PORTEUR HEBDO NOUVEAUTE

p. 92-93
p. 94-95
p. 96-97
p. 98-99
p. 100-101
p. 102-103

La gestion d'énergie : Gérer, Réguler, Programmer sa consommation

Pour optimiser le fonctionnement de son installation de chauffage et de production d'eau chaude sanitaire, un système de Gestion Régulation Programmation (GRP) de l'énergie permet de garder un niveau de confort inchangé, tout en diminuant sa facture d'électricité.

Les principales fonctions de la Gestion Régulation Programmation (GRP)

La gestion des appareils

Elle pilote le fonctionnement des appareils selon les périodes tarifaires du fournisseur d'énergie (heures pleines, heures creuses...).

Piloter son installation, c'est gérer automatiquement le fonctionnement des appareils. Cela consiste à contrôler de manière automatique et transparente le chauffage et la production d'eau chaude sanitaire en fonction des tranches tarifaires (heures creuses, heures pleines...) du fournisseur d'énergie.

Délester son installation, c'est prioriser le fonctionnement des appareils pour économiser. En coupant de façon automatique l'alimentation des appareils non prioritaires en cas de dépassement de la puissance souscrite, le délesteur permet de gagner une tranche d'abonnement sur le contrat du fournisseur d'énergie tout en évitant les disjonctions intempestives.



Dossier technique.



La régulation de la température

Elle permet de maintenir constante la température ambiante souhaitée dans une pièce, quelles que soient les conditions climatiques.

La régulation prend en compte les apports gratuits de chaleur (four en marche, soleil...), limite le gaspillage en évitant les surchauffes : **1 °C de moins, c'est 7 % de consommation en moins !**

La programmation de son chauffage

Elle adapte la température des pièces au rythme de vie des occupants, de façon automatique, heure par heure, pour chaque jour de la semaine, en permettant de réaliser **jusqu'à 25 % d'économies sur la facture chauffage.**

Il existe 2 modes de programmation qui permettent de piloter automatiquement les appareils :

- **le mode Confort**, utilisé lorsque l'utilisateur est présent ;
- **le mode Éco**, choisi lorsque l'utilisateur est absent dans la journée ou pour diminuer la température la nuit.

La programmation du chauffage est souvent prévue sur **2 zones** (1 zone jour regroupant les pièces utilisées en journée et 1 zone nuit), avec éventuellement **1 zone grand confort supplémentaire** (la salle de bains).

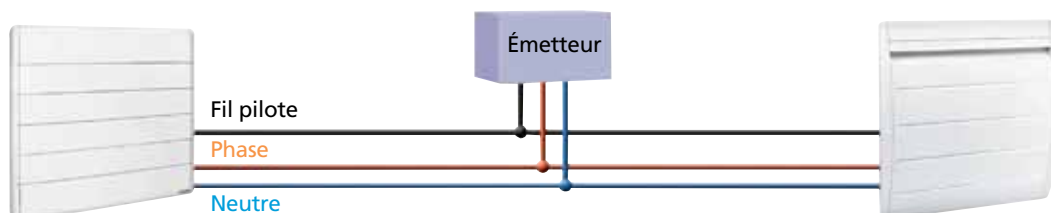


Il existe 2 technologies différentes pour transmettre les ordres de fonctionnement aux appareils de chauffage en fonction du type de logement : le fil pilote et le courant porteur.

Le fil pilote : pour les logements neufs et les réhabilitations



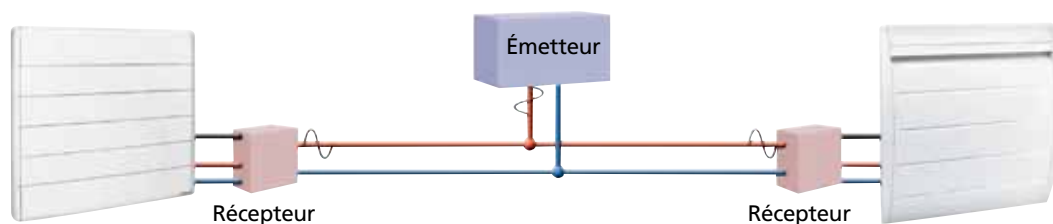
Les ordres de gestion du chauffage électrique sont transmis aux appareils par un fil dédié à cet usage, appelé fil pilote. L'ensemble de notre offre Fil Pilote fonctionne selon le protocole GIFAM, utilisé par l'ensemble de la profession.



Le courant porteur : pour les logements existants



La technologie courant porteur offre des solutions faciles à installer dans les logements existants. En effet, aucun fil supplémentaire n'est nécessaire à la transmission des ordres de gestion du chauffage électrique, ceux-ci étant portés par le réseau électrique existant. L'installation de récepteurs au niveau de chaque appareil est par conséquent obligatoire pour décoder les informations en provenance de l'émetteur. Les éléments courant porteur fonctionnent selon le protocole TDM et sont compatibles avec les produits In One by Legrand.



Les solutions Atlantic

Maîtriser sa consommation n'a jamais été aussi facile !

La gestion d'énergie se compose de 3 éléments pour un contrôle simple et complet de la consommation : la régulation, la programmation et la gestion tarifaire.

Une régulation parfaite grâce à la précision du thermostat



Tous les appareils de chauffage Atlantic sont munis d'un thermostat numérique qui permet de garantir une mesure de la température au 10^e de degré près quels que soient les éléments extérieurs (soleil, four en marche...), gage d'une maîtrise totale de la régulation et d'une stabilité parfaite de la température dans le temps.

Une gestion tarifaire optimale grâce au délestage

Le délesteur évite les dépassements de puissance de l'abonnement électrique souscrit en coupant de façon automatique l'alimentation des appareils non prioritaires tout en évitant les disjonctions intempestives. Le délesteur peut intégrer un contacteur Jour / Nuit afin d'optimiser les consommations électriques du chauffe-eau selon les tarifs heures creuses / heures pleines pour accumuler l'eau chaude à moindre coût.



DÉLESTEUR CONTACTEUR J / N
fil pilote



DÉLESTEUR
fil pilote



DÉLESTEUR CONTACTEUR J / N
courant porteur

EMPLACEMENT : le délesteur est placé au tableau électrique.

Une programmation personnalisable pour s'adapter au mode de vie de chacun

Il existe 2 types de programmation du chauffage :

Une programmation directement sur l'appareil de chauffage, appelée programmation embarquée, simple à mettre en œuvre sur les appareils Atlantic car sans câblage supplémentaire. Ce système de programmation fonctionne appareil par appareil ou zone par zone.

PROGRAMMER 1 APPAREIL OU 1 ZONE DE CHAUFFAGE



Le système qui simplifie la programmation



KIT FIL PILOTE
interface + Chronopass
Code : 602011

EMPLACEMENT : Chronopass s'enfiche dans l'interface placée à l'arrière de l'appareil.

PROGRAMMER UN SÈCHE-SERVIETTES (sans ajout d'interface)



Chronopass
Code : 602010

Une programmation centralisée qui commande les appareils d'une zone, regroupant une ou plusieurs pièces.

Ainsi, on peut programmer, visualiser et choisir de modifier son mode de chauffage en toute simplicité à partir d'un seul point dans le logement.

PROGRAMMER 1 OU 2 ZONES DE CHAUFFAGE



KIT BOÎTIER MURAL
fil pilote et courant porteur



DIGI PILOT
DIGI PILOT HEBDO
fil pilote
DIGI PORTEUR HEBDO
courant porteur

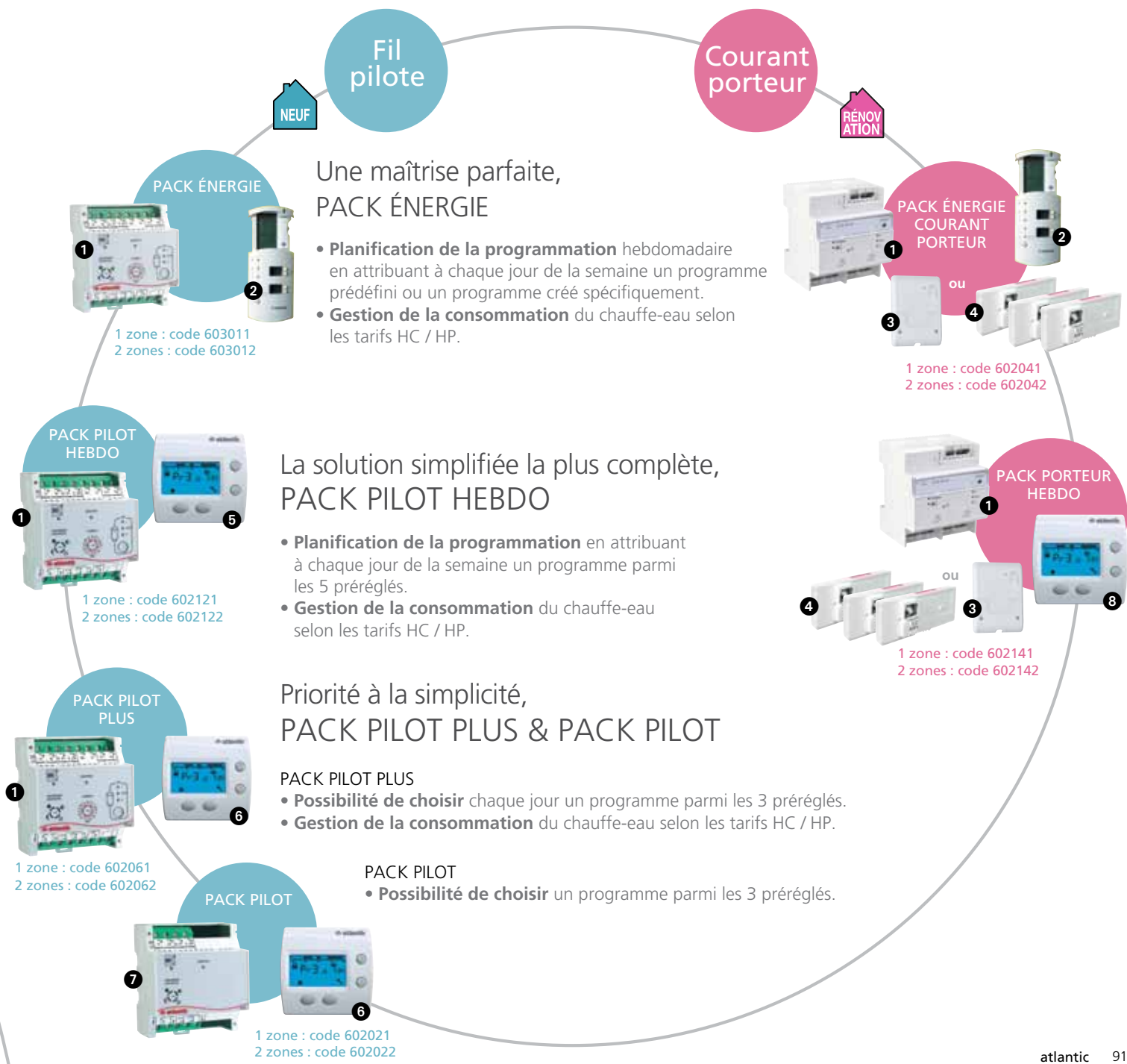
EMPLACEMENT : le programmeur s'installe au mur.

Une gamme complète pour un confort total



LES GESTIONNAIRES D'ÉNERGIE = PROGRAMMATION + DÉLESTAGE

- 1 DÉLESTEUR CONTACTEUR J / N 2 KIT BOÎTIER MURAL 3 Sortie de câble – Code 602015 4 Interface TDM – Code 602211
5 DIGI PILOT HEBDO 6 DIGI PILOT 7 Délesteur 8 DIGI PORTEUR HEBDO



Fil pilote

Courant porteur

NEUF

RÉNOVATION

PACK ÉNERGIE

PACK ÉNERGIE COURANT PORTEUR

Une maîtrise parfaite, PACK ÉNERGIE

- **Planification de la programmation** hebdomadaire en attribuant à chaque jour de la semaine un programme prédéfini ou un programme créé spécifiquement.
- **Gestion de la consommation** du chauffe-eau selon les tarifs HC / HP.

La solution simplifiée la plus complète, PACK PILOT HEBDO

- **Planification de la programmation** en attribuant à chaque jour de la semaine un programme parmi les 5 prééglés.
- **Gestion de la consommation** du chauffe-eau selon les tarifs HC / HP.

Priorité à la simplicité, PACK PILOT PLUS & PACK PILOT

- PACK PILOT PLUS
- **Possibilité de choisir** chaque jour un programme parmi les 3 prééglés.
 - **Gestion de la consommation** du chauffe-eau selon les tarifs HC / HP.

- PACK PILOT
- **Possibilité de choisir** un programme parmi les 3 prééglés.

1 zone : code 603011
2 zones : code 603012

1 zone : code 602041
2 zones : code 602042

1 zone : code 602121
2 zones : code 602122

1 zone : code 602141
2 zones : code 602142

1 zone : code 602061
2 zones : code 602062

1 zone : code 602021
2 zones : code 602022

PACK ÉNERGIE

Technologie
Fil Pilote



LE PACK ÉNERGIE EST COMPOSÉ DE :
UN DÉLESTEUR CONTACTEUR J/N + UN KIT BOÎTIER MURAL

DÉLESTEUR CONTACTEUR J / N



PRODUIT Protection des sorties fil pilote pour plus de sécurité

Encombrement réduit :
contacteur J / N intégré



DÉLESTEUR

- 1 Témoin de délestage
- 2 Voyants de l'état du contact J / N (auto, marche forcée, arrêt)
- 3 Touche de relance du contact J / N
- 4 Roue codeuse pour choix du calibre de délestage (comptage mécanique)
- 5 Roue codeuse pour choix de l'abaissement tarifaire (Tempo)
- 6 Témoin de réception de la téléinformation du compteur d'énergie



Fonctions

Le contacteur Jour / Nuit intégré (16 A) au délesteur permet d'optimiser les consommations électriques du chauffe-eau selon les tarifs heures creuses / heures pleines pratiqués.

Caractéristiques

- Contacteur Jour / Nuit électronique intégré 16 A.
- Relance eau chaude sanitaire avec retour automatique.
- 4 modules.
- Entrée commande téléphonique.
- Délestage cyclique, 3 voies chauffage et 1 voie eau chaude sanitaire.
- **Le PACK ÉNERGIE fil pilote** est compatible avec les compteurs EDF électroniques monophasé et triphasé, ainsi qu'avec le compteur EDF mécanique monophasé à condition d'ajouter un transformateur d'intensité (accessoire vendu séparément réf. 602401).

Données techniques du DÉLESTEUR CONTACTEUR

FIL PILOTE	
TENSION D'ALIMENTATION	Monophasé - 230 V - 50 Hz
CONSOMMATION PROPRE	3 VA
DÉLESTAGE	Cyclique zone par zone
PILOTAGE	15 émetteurs de chauffage maxi par zone
MONTAGE	Sur rail DIN au tableau électrique
ENCOMBREMENT	4 modules
PROTOCOLE	Fil pilote GIFAM
SECTION DES BORNES	1 x 2,5 mm ² ou 2 x 1,5 mm ²

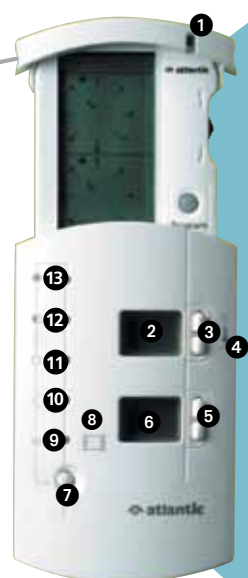
KIT BOÎTIER MURAL



PRODUIT Programmation hebdomadaire à l'aide de 3 programmes personnalisables par zone et modifiables heure par heure.

Dérogation temporisée de 1 à 48 heures pour les modes Confort, Confort - 1 °C, Confort - 2 °C et Eco.

Dérogation temporisée de 1 à 99 jours pour le mode hors-gel.



KIT BOÎTIER MURAL
Chronopass + boîtier

- 1 Visualisation de la bonne insertion de la carte de programmation
- 2 Visualisation de la température ambiante et de la zone (selon modèle)
- 3 Changement de zone (selon modèle)
- 4 Appui simultané sur les 2 touches pour obtenir l'affichage de la température ambiante
- 5 Réglage de la durée des dérogations
- 6 Visualisation du réglage de la durée des dérogations
- 7 Touche de changement de mode
- 8 Position Aération
- 9 Mode Hors-Gel
- 10 Mode Éco
- 11 Mode Confort - 2 °C
- 12 Mode Confort - 1 °C
- 13 Mode Confort



CHRONOPASS

- 1 Navigateur
- 2 Touche de modification
- 3 Touche de validation
- 4 Programmes n° 2 et n° 3
- 5 Visualisation des jours d'affectation du programme n° 1
- 6 Visualisation du programme n° 1

Données techniques du KIT BOÎTIER MURAL

FIL PILOTE	
TENSION D'ALIMENTATION	Monophasé - 230 V - 50 Hz
CONSUMMATION	2 VA
PILOTAGE	15 émetteurs maxi
MONTAGE	Sur boîte d'encastrement (non fournie) (entraxe 60 mm et profondeur 40 mm)
DIMENSIONS L X H X PROF.	80 x 143 x 28 mm
PROTOCOLE	Fil pilote GIFAM
GESTION	1 ou 2 zones
SECTION DES BORNES	2 x 2,5 mm ²

Programmation

Le KIT BOÎTIER MURAL offre 3 programmes pré-enregistrés en usine, modifiables heure par heure en fonction des besoins de chacun, à répartir sur les 7 jours de la semaine : mode Confort pour les périodes de présence dans la journée et mode Éco pour la nuit et les périodes d'absence dans la journée.

Caractéristiques

- Programmation automatique des modes de vie Confort et Éco.
- Visualisation du mode de chauffage en cours.
- Dérogation temporisée de 1 à 48 heures ou à retour automatique au programme pour les modes Confort, Confort - 1 °C, Confort - 2 °C, Éco, sauf Hors-Gel temporisé de 1 à 99 jours ou permanent.
- Affichage de la température ambiante.

Références produits

GESTIONNAIRES D'ÉNERGIE : DÉLESTEUR + KIT BOÎTIER MURAL	CODES
	FIL PILOTE
• CODE PACK ÉNERGIE 1 ZONE	603011
• CODE PACK ÉNERGIE 2 ZONES	603012
PROGRAMMATION CENTRALISÉE SANS DÉLESTEUR	CODES
	FIL PILOTE
• KIT BOÎTIER MURAL 1 ZONE	602008
• KIT BOÎTIER MURAL 2 ZONES	602009
ACCESSOIRES	CODES
• Indicateur de consommation	602023
• Transformateur d'intensité	602401
• Passerelle Méca / Elec	602400

PACK PILOT HEBDO

Technologie
Fil Pilote

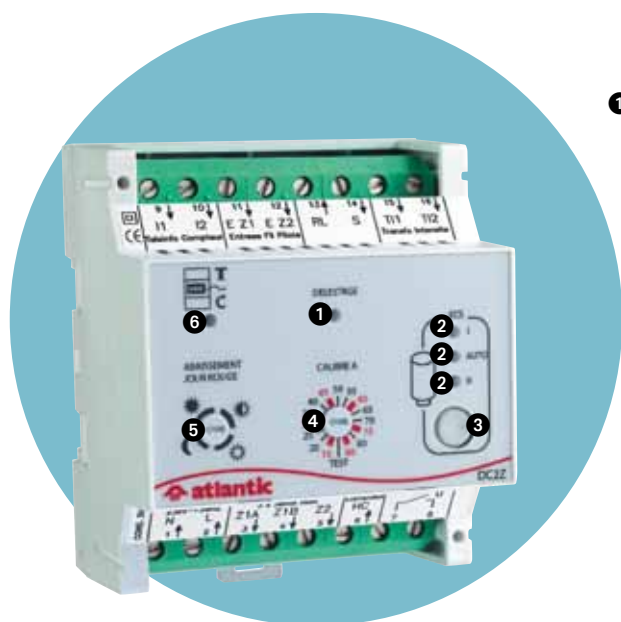


LE PACK PILOT HEBDO EST COMPOSÉ DE :
UN DÉLESTEUR CONTACTEUR J/N + UN DIGI PILOT HEBDO

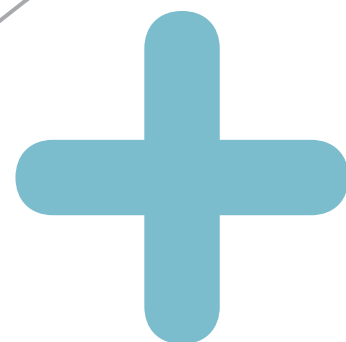
DÉLESTEUR CONTACTEUR J / N



PRODUIT Protection des sorties fil pilote pour plus de sécurité
Encombrement réduit + contacteur Jour / Nuit intégré



- 1 Témoin de délestage
- 2 Voyants de l'état du contact J / N (auto, marche forcée, arrêt)
- 3 Touche de relance du contact J / N
- 4 Roue codeuse pour choix du calibre de délestage (comptage mécanique)
- 5 Roue codeuse pour choix de l'abaissement tarifaire (Tempo)
- 6 Témoin de réception de la téléinformation du compteur d'énergie



Fonctions

Le contacteur Jour / Nuit intégré au délesteur permet d'optimiser les consommations électriques du chauffe-eau selon les tarifs heures creuses / heures pleines pour accumuler l'eau chaude à moindre coût. Il peut également abaisser le niveau de chauffage en période de pointe du tarif Tempo.

Caractéristiques

- Contacteur Jour / Nuit électronique intégré 16 A.
- Relance eau chaude sanitaire avec retour automatique.
- 4 modules.
- Entrée commande téléphonique.
- Délestage cyclique, 3 voies chauffage et 1 voie eau chaude sanitaire.
- Le **PACK PILOT HEBDO** est compatible avec les compteurs EDF électroniques monophasé et triphasé, ainsi qu'avec le compteur EDF mécanique monophasé à condition d'ajouter un transformateur d'intensité (accessoire vendu séparément, réf. 602401).

Données techniques du DÉLESTEUR CONTACTEUR

	FIL PILOTE
TENSION D'ALIMENTATION	Monophasé – 230 V – 50 Hz
CONSUMMATION PROPRE	3 VA
DÉLESTAGE	Cyclique zone par zone
PILOTAGE	15 émetteurs de chauffage maxi par zone
MONTAGE	Sur rail DIN au tableau électrique
ENCOMBREMENT	4 modules
PROTOCOLE	Fil pilote GIFAM
SECTION DES BORNES	1 x 2,5 mm ² ou 2 x 1,5 mm ²

DIGI PILOT HEBDO



PRODUIT

5 programmes pré-réglés
Programmation hebdomadaire
Connaissance du programme en cours

Caractéristiques

- Programmation hebdomadaire, grâce aux 5 programmes figés d'usine.
- Visualisation du programme et du mode de chauffage en cours.
- Dérogation du mode de chauffage en cours.
- Verrouillage parental.
- Mode Vacances / mode Hors-Gel.



- 1 Indication de la zone visualisée (1)
- 2 Touche d'incrémentation et changement de zone
- 3 Affichage de l'heure
- 4 Touche de décrémentation et réglage de l'heure
- 5 Touche de dérogation
- 6 Touche de changement de programme
- 7 Indication et visualisation détaillée du programme en cours
- 8 Indication de verrouillage

(1) Uniquement pour la version 2 zones.

Programmation

Programmation sur 1 ou 2 zones de chauffage, 5 programmes attribuables à chaque jour de la semaine :

3 programmes temporels figés, pré-réglés en usine



2 programmes permanents : Confort et Éco



La programmation est individualisée sur chacune des zones. Elle est hebdomadaire (on assigne indépendamment 1 des 5 programmes à chacun des jours de la semaine).

Données techniques du DIGI PILOT HEBDO

FIL PILOTE	
TENSION D'ALIMENTATION	Monophasé – 230 V – 50 Hz
CONSOMMATION	1 VA
PILOTAGE	15 émetteurs maxi par zone
MONTAGE	Sur boîte d'encastrement standard (non fournie) (entraxe 60 mm et profondeur 40 mm)
DIMENSIONS L X H X PROF.	84,7 mm x 89,7 mm x 28,5 mm
PROTOCOLE	Fil pilote GIFAM
SECTION DES BORNES	1 x 2,5 mm ² ou 2 x 1,5 mm ²
PROTOCOLE	Fil pilote GIFAM

Références produits

GESTIONNAIRES D'ÉNERGIE : DÉLESTEUR + DIGI PILOT HEBDO	CODES
	FIL PILOTE
• CODE PACK PILOT HEBDO 1 ZONE	602121
• CODE PACK PILOT HEBDO 2 ZONES	602122
PROGRAMMATION CENTRALISÉE DIGI PILOT HEBDO SANS DÉLESTEUR	CODES
	FIL PILOTE
• DIGI PILOT HEBDO 1 ZONE	602131
• DIGI PILOT HEBDO 2 ZONES	602132

PACK PILOT PLUS

Technologie
Fil Pilote

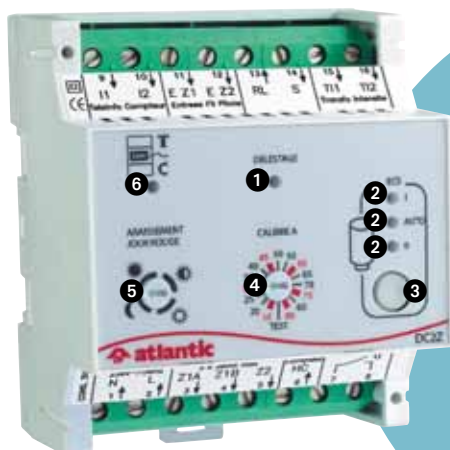


LE PACK PILOT PLUS EST COMPOSÉ DE :
UN DÉLESTEUR CONTACTEUR J/N + UN DIGI PILOT

DÉLESTEUR CONTACTEUR J / N



PRODUIT Protection des sorties fil pilote pour plus de sécurité
Encombrement réduit : contacteur Jour / Nuit intégré



- 1 Témoin de délestage
- 2 Voyants de l'état du contact J / N (auto, marche forcée, arrêt)
- 3 Touche de relance du contact J / N
- 4 Roue codeuse pour choix du calibre de délestage (comptage mécanique)
- 5 Roue codeuse pour choix de l'abaissement tarifaire (Tempo)
- 6 Témoin de réception de la téléinformation du compteur d'énergie



Fonctions

Le DÉLESTEUR CONTACTEUR JOUR / NUIT permet d'optimiser les consommations électriques du chauffe-eau selon les tarifs heures creuses / heures pleines pour accumuler l'eau chaude à moindre coût. Il peut également abaisser le niveau de chauffage en période de pointe du tarif Tempo.

Caractéristiques

- Protection des sorties fil pilote contre les erreurs de branchement.
- Contacteur Jour / Nuit électronique intégré 16 A.
- Relance eau chaude sanitaire avec retour automatique.
- 4 modules.
- Entrée commande téléphonique.
- Délestage cyclique, 3 voies chauffage et 1 voie eau chaude sanitaire.
- Le **PACK PILOT PLUS** est compatible avec les compteurs EDF électroniques monophasé et triphasé, ainsi qu'avec le compteur EDF mécanique monophasé à condition d'ajouter un transformateur d'intensité (accessoire vendu séparément, réf. 602401).

Données techniques du DÉLESTEUR CONTACTEUR

	FIL PILOTE
TENSION D'ALIMENTATION	Monophasé – 230 V – 50 Hz
CONSUMMATION PROPRE	3 VA
DÉLESTAGE	Cyclique zone par zone
PILOTAGE	15 émetteurs de chauffage maxi par zone
MONTAGE	Sur rail DIN au tableau électrique
ENCOMBREMENT	4 modules
PROTOCOLE	Fil pilote GIFAM
SECTION DES BORNES	1 x 2,5 mm ² ou 2 x 1,5 mm ²

DIGI PILOT



PRODUIT 5 programmes prérégés
 Programmation journalière
 Verrouillage parental

Caractéristiques

- Programmation permanente du chauffage en modes Confort, Confort – 1 °C, Confort – 2 °C, Éco, Hors-Gel.
- Visualisation du mode de chauffage en cours.
- Dérogation du mode de chauffage en cours.
- Verrouillage parental.
- Mode Vacances / mode Hors-Gel.



- 1 Indication de la zone visualisée (1)
- 2 Touche d'incrémentatation et changement de zone
- 3 Affichage de l'heure
- 4 Touche de décrémentatation et réglage de l'heure
- 5 Touche de dérogation
- 6 Touche de changement de programme
- 7 Indication d'une dérogation temporisée
- 8 Indication de verrouillage

(1) Uniquement pour la version 2 zones.

Programmation

3 programmes temporels figés, prérégés en usine



2 programmes permanents : Confort et Éco



La programmation est individualisée sur chacune des zones. Elle est journalière (chaque jour, on garde le programme ou on le change par rapport au mode de vie de la journée en cours).

Données techniques du DIGI PILOT

FIL PILOTE	
TENSION D'ALIMENTATION	Monophasé – 230 V – 50 Hz
CONSOMMATION	1 VA
PILOTAGE	15 émetteurs maxi par zone
MONTAGE	Sur boîte d'encastrement standard (non fournie) (entraxe 60 mm et profondeur 40 mm)
DIMENSIONS L X H X PROF.	84,7 mm x 89,7 mm x 28,5 mm
PROTOCOLE	Fil pilote GIFAM
GESTION	1 ou 2 zones

Références produits

GESTIONNAIRES D'ÉNERGIE : DÉLESTEUR + DIGI PILOT	CODES
	FIL PILOTE
• CODE PACK PILOT PLUS 1 ZONE	602061
• CODE PACK PILOT PLUS 2 ZONES	602062
PROGRAMMATION CENTRALISÉE DIGI PILOT SANS DÉLESTEUR	CODES
	FIL PILOTE
• DIGI PILOT 1 ZONE	602031
• DIGI PILOT 2 ZONES	602032

PACK PILOT

Technologie
Fil Pilote



LE PACK PILOT EST COMPOSÉ DE :
UN DÉLESTEUR + UN DIGI PILOT

DÉLESTEUR



PRODUIT Protection des sorties fil pilote pour plus de sécurité



- 1 Témoin de délestage
- 2 Roue codeuse pour choix de l'abaissement tarifaire (Tempo)
- 3 Témoin de réception de la téléinformation du compteur d'énergie



Fonctions

Le DÉLESTEUR évite les dépassements de puissance de l'abonnement électrique souscrit en coupant de façon automatique l'alimentation des appareils non prioritaires tout en évitant les disjonctions intempestives.

Caractéristiques

- Délestage sur 3 voies chauffage.
- Le **PACK PILOT** est compatible avec les compteurs EDF électroniques monophasé, ainsi qu'avec le compteur EDF mécanique monophasé à condition d'ajouter un transformateur d'intensité (accessoire vendu séparément, réf. 602401).
- Option tarifaire Tempo.

Données techniques du DÉLESTEUR

FIL PILOTE	
TENSION D'ALIMENTATION	Monophasé – 230 V – 50 Hz
CONSOMMATION PROPRE	3 VA
DÉLESTAGE	Cyclique zone par zone
PILOTAGE	15 émetteurs de chauffage maxi par zone
MONTAGE	Sur rail DIN au tableau électrique
ENCOMBREMENT	4 modules
PROTOCOLE	Fil pilote GIFAM
SECTION DES BORNES	1 x 2,5 mm ² ou 2 x 1,5 mm ²

DIGI PILOT



PRODUIT 5 programmes prérégls
 Programmation journalière
 Verrouillage parental

Caractéristiques

- Programmation permanente du chauffage en modes Confort, Confort – 1 °C, Confort – 2 °C, Éco, Hors-Gel.
- Visualisation du mode de chauffage en cours.
- Dégrogation du mode de chauffage en cours.
- Verrouillage parental.
- Mode Vacances / mode Hors-Gel.



- 1 Indication de la zone visualisée (1)
- 2 Touche d'incrémentatlon et changement de zone
- 3 Affichage de l'heure
- 4 Touche de décrémentatlon et réglage de l'heure
- 5 Touche de dérogation
- 6 Touche de changement de programme
- 7 Indication d'une dérogation temporisée
- 8 Indication de verrouillage

(1) Uniquement pour la version 2 zones.

Programmation

3 programmes temporels figés, prérégls en usine



2 programmes permanents : Confort et Éco



La programmation est individualisée sur chacune des zones. Elle est journalière (chaque jour, on garde le programme ou on le change par rapport au mode de vie de la journée en cours).

Données techniques du DIGI PILOT

FIL PILOTE	
TENSION D'ALIMENTATION	Monophasé – 230 V – 50 Hz
CONSOMMATION	1 VA
PILOTAGE	15 émetteurs maxi par zone
MONTAGE	Sur boîte d'encastrement standard (non fournie) (entraxe 60 mm et profondeur 40 mm)
DIMENSIONS L X H X PROF.	84,7 mm x 89,7 mm x 28,5 mm
PROTOCOLE	Fil pilote GIFAM
GESTION	1 ou 2 zones

Références produits

GESTIONNAIRES D'ÉNERGIE : DÉLESTEUR + DIGI PILOT	CODES
	FIL PILOTE
• CODE PACK PILOT 1 ZONE	602021
• CODE PACK PILOT 2 ZONES	602022
PROGRAMMATION CENTRALISÉE DIGI PILOT SANS DÉLESTEUR	CODES
	FIL PILOTE
• DIGI PILOT 1 ZONE	602031
• DIGI PILOT 2 ZONES	602032

PACK ÉNERGIE COURANT PORTEUR

Technologie
Courant Porteur



LE PACK ÉNERGIE EST COMPOSÉ DE :
UN DÉLESTEUR CONTACTEUR J/N + UN KIT BOÎTIER MURAL

DÉLESTEUR CONTACTEUR J / N



PRODUIT Compatible compteur EDF électronique monophasé et compteur mécanique monophasé avec ajout d'une option passerelle méca/élec.

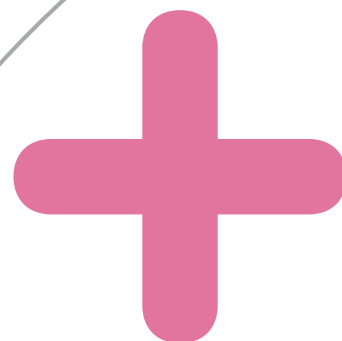
Encombrement réduit de 4 modules

Contacteur J/N intégré



DÉLESTEUR

- 1 Témoin de délestage
- 2 Témoin de réception de la télé-information du compteur d'énergie
- 3 Touche de sélection du Mode Hors-Gel
- 4 Témoin de marche du Mode Hors-Gel centralisé
- 5 Touche de sélection du contact J/N
- 6 Voyants de l'état du contact J/N (auto, marche forcée, arrêt)
- 7 Voyant LEARN
- 8 Touche LEARN



Fonctions

Le contacteur Jour / Nuit intégré (16 A) au délesteur permet d'optimiser les consommations électriques du chauffe-eau selon les tarifs heures creuses / heures pleines pratiqués.

Caractéristiques

- Contacteur Jour / Nuit électronique intégré 16 A.
- Relance eau chaude sanitaire avec retour automatique.
- 4 modules.
- Entrée commande téléphonique.
- Délestage cyclique, 3 voies chauffage et 1 voie eau chaude sanitaire.
- **Le PACK ÉNERGIE COURANT PORTEUR TDM** est compatible avec les compteurs EDF électroniques monophasés et avec les compteurs EDF mécaniques monophasés à condition d'ajouter une passerelle méca / élec (accessoire vendu séparément réf. 602400).

Données techniques du DÉLESTEUR CONTACTEUR

COURANT PORTEUR	
TENSION D'ALIMENTATION	Monophasé - 230 V - 50 Hz
CONSOMMATION PROPRE	3 VA
DÉLESTAGE	TDM : cyclique appareil par appareil
PILOTAGE	40 émetteurs de chauffage maxi
MONTAGE	Sur rail DIN au tableau électrique
ENCOMBREMENT	4 modules
PROTOCOLE	Courant porteur TDM EN - 50065
SECTION DES BORNES	2 x 0,5 à 2,5 mm ²

RÉCEPTION DES ORDRES EN COURANT PORTEUR

Émetteurs de chauffage équipés de Pass Program : interface TDM

Caractéristiques

INTERFACE TDM	code : 602211
TENSION D'ALIMENTATION	Monophasé - 230 V - 50 Hz
CONSOMMATION	1 VA
MONTAGE	Sur l'émetteur de chauffage Pass Program
DIMENSIONS (EN MM)	L 165 x H 65 x prof 13
PROTOCOLE	courant porteur : TDM - EN 50065



OU

Autres émetteurs de chauffage munis d'un fil pilote : sortie de câble TDM

Caractéristiques

SORTIE DE CÂBLE TDM	code : 602015
TENSION D'ALIMENTATION	Monophasé - 230 V - 50 Hz
SORTIE	Fil pilote 6 ordres (selon standard GIFAM) Sortie de section 2 x 2,5 mm
RACCORDEMENT MAXI (EN MM)	Sur boîte d'encastrement entraxe 60 et profondeur 40
DIMENSIONS (EN MM)	L 128 x H 92 x prof 15
CONSOMMATION	1 VA
PROTOCOLE	courant porteur : TDM - EN 50065

Nota : la sortie de câble TDM est livrée pour un montage sur boîte à vis.
Pour un montage sur boîte à griffe, prévoir les griffes SAGANE (Legrand - réf. 84900) ou griffes longues (Legrand - réf. 84901).



KIT BOÎTIER MURAL



PRODUIT Programmation hebdomadaire

Utilisation simple et intuitive

Affichage de la température ambiante

Préprogrammé en usine et modifiable en fonction de son mode de vie



KIT BOÎTIER MURAL
Chronopass + boîtier

- 1 Visualisation de la bonne insertion de la carte de programmation
- 2 Visualisation de la température ambiante et de la zone (selon modèle)
- 3 Changement de zone (selon modèle)
- 4 Appui simultané sur les 2 touches pour obtenir l'affichage de la température ambiante
- 5 Réglage de la durée des dérogations
- 6 Visualisation du réglage de la durée des dérogations
- 7 Touche de changement de mode
- 8 Position Aération
- 9 Mode Hors-Gel
- 10 Mode Éco
- 11 Mode Confort - 2 °C
- 12 Mode Confort - 1 °C
- 13 Mode Confort

Données techniques du KIT BOÎTIER MURAL

COURANT PORTEUR	
TENSION D'ALIMENTATION	Monophasé - 230 V - 50 Hz
CONSOMMATION	2 VA
PILOTAGE	15 émetteurs maxi
MONTAGE	Sur boîte d'encastrement semi-encastree (non fournie)
DIMENSIONS L X H X PROF.	80 x 143 x 41 mm
PROTOCOLE	Courant porteur TDM EN - 50065
SECTION DES BORNES	2 x 2,5 mm ²
GESTION	1 ou 2 zones

Programmation

Le KIT BOÎTIER MURAL offre 3 programmes pré-enregistrés en usine, modifiables heure par heure en fonction des besoins de chacun, à répartir sur les 7 jours de la semaine : mode Confort pour les périodes de présence dans la journée et mode Éco pour la nuit et les périodes d'absence dans la journée.

Caractéristiques

- Programmation hebdomadaire (3 programmes par zone).
- Visualisation du mode de chauffage en cours (Confort, Confort - 1 °C, Confort - 2 °C, Éco, Hors-Gel).
- Dérogation temporisée de 1 à 48 heures ou à retour automatique au programme pour les modes Confort, Confort - 1 °C, Confort - 2 °C, Éco, sauf Hors-Gel temporisé de 1 à 99 jours ou permanent.

Références produits

GESTIONNAIRES D'ÉNERGIE : DÉLESTEUR + KIT BOÎTIER MURAL	CODES
	FIL PILOTE
• CODE PACK ÉNERGIE COURANT PORTEUR 1 ZONE	602041
• CODE PACK ÉNERGIE COURANT PORTEUR 2 ZONES	602042
ACCESSOIRES	CODES
• Indicateur de consommation	602023
• Transformateur d'intensité	602401
• Passerelle Méca / Elec	602400
• Coupleur de phase TDM	602214
PROGRAMMATION CENTRALISÉE SANS DÉLESTEUR	CODES
	FIL PILOTE
• KIT BOÎTIER MURAL 1 ZONE	602215
• KIT BOÎTIER MURAL 2 ZONES	602216

PACK PORTEUR HEBDO

Technologie
Courant Porteur



LE PACK PORTEUR HEBDO EST COMPOSÉ DE :
UN DÉLESTEUR CONTACTEUR J/N + UN DIGI PORTEUR HEBDO

DÉLESTEUR CONTACTEUR J / N



PRODUIT Compatible compteur EDF électronique monophasé et compteur mécanique monophasé avec ajout d'une option passerelle méca/élec.

Encombrement réduit de 4 modules

Contacteur J/N intégré



DÉLESTEUR

- 1 Témoin de délestage
- 2 Témoin de réception de la télé-information du compteur d'énergie
- 3 Touche de sélection du Mode Hors-Gel
- 4 Témoin de marche du Mode Hors-Gel centralisé
- 5 Touche de sélection du contact J/N
- 6 Voyants de l'état du contact J/N (auto, marche forcée, arrêt)
- 7 Voyant LEARN
- 8 Touche LEARN



Fonctions

Le contacteur Jour / Nuit intégré (16 A) au délesteur permet d'optimiser les consommations électriques du chauffe-eau selon les tarifs heures creuses / heures pleines pratiqués.

Caractéristiques

- Contacteur Jour / Nuit électronique intégré 16 A.
- Relance eau chaude sanitaire avec retour automatique.
- 4 modules.
- Entrée commande téléphonique.
- Délestage cyclique, 3 voies chauffage et 1 voie eau chaude sanitaire.
- **Le PACK ÉNERGIE COURANT PORTEUR TDM** est compatible avec les compteurs EDF électroniques monophasés et avec les compteurs EDF mécaniques monophasés à condition d'ajouter une passerelle méca / élec (accessoire vendu séparément réf. 602400).

Données techniques du DÉLESTEUR CONTACTEUR

COURANT PORTEUR	
TENSION D'ALIMENTATION	Monophasé - 230 V - 50 Hz
CONSUMMATION PROPRE	3 VA
DÉLESTAGE	TDM : cyclique appareil par appareil
PILOTAGE	40 émetteurs de chauffage maxi
MONTAGE	Sur rail DIN au tableau électrique
ENCOMBREMENT	4 modules
PROTOCOLE	Courant porteur TDM EN - 50065
SECTION DES BORNES	2 x 0,5 à 2,5 mm ²

RÉCEPTION DES ORDRES EN COURANT PORTEUR

Émetteurs de chauffage équipés de Pass Program : interface TDM

Caractéristiques

INTERFACE TDM	code : 602211
TENSION D'ALIMENTATION	Monophasé - 230 V - 50 Hz
CONSOMMATION	1 VA
MONTAGE	Sur l'émetteur de chauffage Pass Program
DIMENSIONS (EN MM)	L 165 x H 65 x prof 13
PROTOCOLE	courant porteur : TDM - EN 50065



OU

Autres émetteurs de chauffage munis d'un fil pilote : sortie de câble TDM

Caractéristiques

SORTIE DE CÂBLE TDM	code : 602015
TENSION D'ALIMENTATION	Monophasé - 230 V - 50 Hz
SORTIE	Fil pilote 6 ordres (selon standard GIFAM) Sortie de section 2 x 2,5 mm
RACCORDEMENT MAXI (EN MM)	Sur boîte d'encastrement entraxe 60 et profondeur 40
DIMENSIONS (EN MM)	L 128 x H 92 x prof 15
CONSOMMATION	1 VA
PROTOCOLE	courant porteur : TDM - EN 50065

Nota : la sortie de câble TDM est livrée pour un montage sur boîte à vis. Pour un montage sur boîte à griffe, prévoir les griffes SAGANE (Legrand - réf. 84900) ou griffes longues (Legrand - réf. 84901).



DIGI PORTEUR HEBDO



PRODUIT

Programmation hebdomadaire, grâce aux 5 programmes figés d'usine

Visualisation du programme et du mode de chauffage en cours

Dérogation du mode de chauffage en cours

Verrouillage parental

Caractéristiques

- Programmation hebdomadaire, grâce aux 5 programmes figés d'usine.
- Visualisation du programme et du mode de chauffage en cours.
- Dérogation du mode de chauffage en cours.
- Verrouillage parental.
- Mode Vacances / mode Hors-Gel.



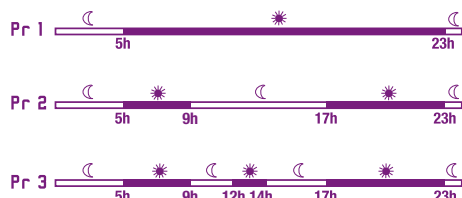
- 1 Indication de la zone visualisée (1)
- 2 Touche d'incréméntation et changement de zone
- 3 Affichage de l'heure
- 4 Touche de décréméntation et réglage de l'heure
- 5 Touche de dérogation
- 6 Touche de changement de programme
- 7 Indication et visualisation détaillée du programme en cours
- 8 Indication de verrouillage

(1) Uniquement pour la version 2 zones.

Programmation

Programmation sur 1 ou 2 zones de chauffage, 5 programmes attribuables à chaque jour de la semaine :

3 programmes temporels figés, pré-réglés en usine



2 programmes permanents : Confort et Éco



La programmation est individualisée sur chacune des zones. Elle est hebdomadaire (on assigne indépendamment 1 des 5 programmes à chacun des jours de la semaine).

Données techniques du DIGI PORTEUR HEBDO

COURANT PORTEUR	
TENSION D'ALIMENTATION	Monophasé - 230 V - 50 Hz
CONSOMMATION	1 VA
PILOTAGE	15 émetteurs maxi par zone
MONTAGE	Sur boîte d'encastrement standard (non fournie) (entraxe 60 mm et profondeur 40 mm)
DIMENSIONS L X H X PROF.	84,7 mm x 89,7 mm x 28,5 mm
SECTION DES BORNES	1 x 2,5 mm ² ou 2 x 1,5 mm ²
PROTOCOLE	Courant porteur TDM EN - 50065
GESTION	1 ou 2 zones

Références produits

GESTIONNAIRES D'ÉNERGIE : DÉLESTEUR + DIGI PORTEUR SANS DÉLESTEUR	CODES
	COURANT PORTEUR
• CODE PACK PORTEUR HEBDO 1 ZONE	602141
• CODE PACK PORTEUR HEBDO 2 ZONES	602142
PROGRAMMATION CENTRALISÉE DIGI PORTEUR SANS DÉLESTEUR	CODES
	COURANT PORTEUR
• DIGI PORTEUR HEBDO 1 ZONE	602151
• DIGI PORTEUR HEBDO 2 ZONES	602152