

ATEX Système
n°1387*

ELEAVIVRE



Plancher chauffant électrique avec câble auto-régulant
Système sec, sans dalle d'enrobage

Présentation du système



Eléavivre

Plancher chauffant électrique

De nombreux avantages pour l'utilisateur

Le système Eléavivre est utilisé comme mode de chauffage total ou partiel et couvre de nombreuses configurations de chantiers : dans le neuf ou la rénovation, (cf ATEx Eléavivre).

Pour les applications hors habitat individuel, consulter nos services commerciaux.

■ Invisible

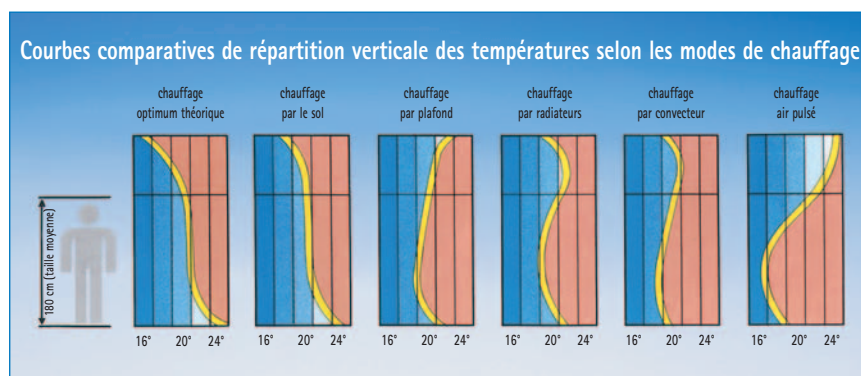
Eléavivre permet une totale liberté pour l'aménagement de vos pièces. Du fait de son intégration dans le sol, ce système constitue le corps de chauffe :



- le plus grand : toute la surface de la pièce est chauffée.
- le plus silencieux : plus de bruit de ventilation ou de circulation d'eau dans les canalisations.
- le plus propre : pas de trace de salissures sur les murs.
- le plus sain : plus de brassage de poussières, d'acariens.
Reconnu médicalement (étude phlébologique en attestant).
- le plus confortable : chaleur douce, sans mouvement d'air.

■ Confortable

Du fait de son mode de chauffage par rayonnement, Eléavivre répond parfaitement au besoin physiologique du corps humain. Il offre une température homogène dans toute la pièce et autorise même un abaissement de température de 2°C par rapport aux systèmes traditionnels pour une même sensation de confort.



■ Quelle que soit la configuration de votre projet, ACOME vous apporte LA solution

Le système Eléatram est une réponse adaptée à une réalisation dans le neuf -résidentiel, tertiaire- (cf documentations spécifiques).

Le système Eléavivre est une offre nouvelle totalement adaptée pour répondre aux contraintes rencontrées en rénovation ou lors de pose en inter-étages, mezzanine... Sa faible épaisseur de 22 mm (hors revêtement de sol) et son faible poids vous permettent dorénavant de mettre en œuvre un plancher chauffant dans votre intérieur, quelle que soit la configuration de votre projet.

■ Un système économique



Eléavivre offre un coût d'exploitation compétitif (économie d'énergie).

L'élément chauffant du système Eléavivre (câble auto-régulant) fournit une puissance variable et la diminue automatiquement dès la moindre augmentation de température ambiante. Il limite de ce fait la consommation d'énergie.

La faible inertie du plancher chauffant Eléavivre limite le temps de chauffe et optimise les économies d'énergie.

■ Une valorisation de votre patrimoine immobilier

L'amélioration du confort et les qualités apportées par ce mode de chauffage vous permettent de valoriser votre patrimoine.



Eléavivre

Présentation du système

Dalle d'isolation guide-câble

Constituée de polystyrène expansé avec pelliculage aluminium, elle assure plusieurs fonctions :

- L'isolation thermique et la désolidarisation du plancher,
- La diffusion de chaleur par l'intermédiaire du pelliculage aluminium à forte conduction thermique,
- Les rainures de celles-ci assurent le logement et le maintien du câble,
- Une contribution à l'isolation phonique, aux bruits d'impact et aux bruits aériens.

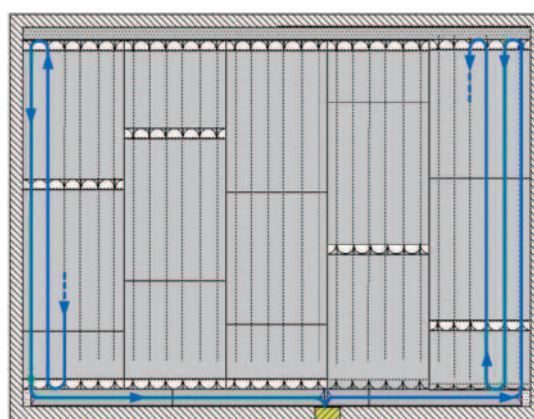
Épaisseur : 20 mm

Surface : 0,96 m² (1 200 x 800 mm)

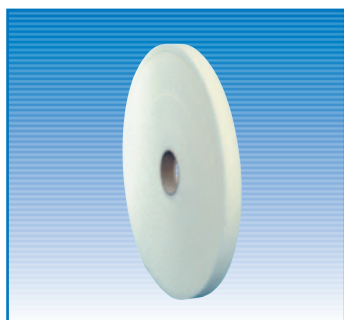


Exemple de configuration

(pas de pose unique : 13,3 cm)



Isolation périphérique



Constitué de mousse de polyéthylène expansé réticulé, elle permet de désolidariser la dalle flottante chauffante des structures verticales du bâtiment.

Hauteur	30
Épaisseur	5
Longueur	25

Boîtier de raccordement



Le boîtier de raccordement est un dispositif breveté par ACOME.

Il a pour fonction principale de limiter les appels de courant lors des démarrages à froid (hors gel, après abaissement de température) et fait office de bornier de raccordement. Le boîtier de raccordement est inséré entre le câble auto-régulant et le thermostat.

Dimensions : L 110 x H 40 mm x l 90 mm.

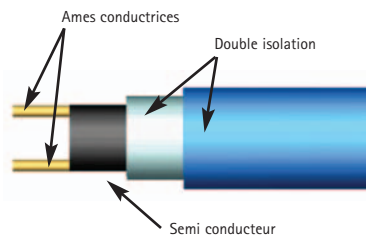
Compatible avec les boîtes électriques encastrées ou en saillie.

Pack 10 et 14 m² : 1 boîtier - Pack 17 m² : 2 boîtiers

Eléavivre

Présentation du système

Câble auto-régulant



ACOME est le seul fabricant de câble auto-régulant en France.

Du fait de sa construction et l'utilisation d'une matrice thermoplastique semi conductrice, le câble possède des caractéristiques intrinsèques :

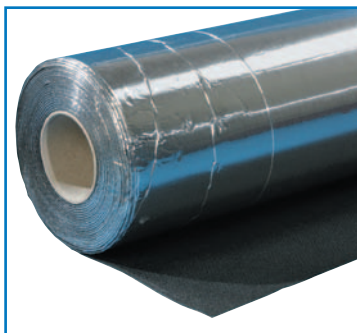
- La puissance électrique du câble est quasi-nulle lorsque son environnement atteint la température auto-générée (environ 55°C),
- La puissance électrique est élevée lors d'un démarrage à froid,
- C'est un câble semi-conducteur. Il se comporte comme une série de résistances en parallèle.

Utilisé en plancher chauffant, ces propriétés permettent de bénéficier de la puissance thermique lorsque cela est vraiment nécessaire. La température auto-générée du câble est un gage de sécurité dans la mesure où il n'y a plus de blocage thermique. En fonctionnement, la température du câble n'exède jamais 50°C, c'est un système basse température.

L'effet semi-conducteur se ressent lorsqu'un apport solaire vient réchauffer le sol. Localement, la température de l'environnement du câble augmente et la puissance de celui-ci diminue. Son effet autorégulant permet de prendre en compte les apports gratuits dans la pièce. Il améliore donc le confort et accroît les économies d'énergie.

- Puissance nominale par unité de longueur : 14,5 W/ml à 36°C
- Tension d'alimentation : 230 V
- Température auto-générée < 55°C
- Longueur couronne : 100 ml

Sous-couche



Revêtements de sol stratifié flottants

Sous couche PE/Alu

Elle est composée de 2 matériaux:

- Une couche de polyéthylène PE afin de désolidariser le stratifié du plancher chauffant et optimiser l'atténuation phonique aux bruits d'impacts et aux bruits aériens déjà effectuée par la dalle d'isolation.
- Une couche d'aluminium qui permet une récupération optimale de l'émission calorifique de la surface des tubes et une répartition homogène de la chaleur sur l'ensemble de la surface de la pièce.

Épaisseur	2 mm
Largeur	1,20 ml
Longueur	suyvant pack

Thermostat d'ambiance électronique



Spécialement adapté pour la régulation d'un plancher chauffant.

C'est un produit compact apte à commander une charge de 2 200 W.

- Conforme à la norme sur la sécurité électrique des appareils à usage domestique EN 60730
- Fil pilote 6 ordres.
- Bouton de réglage en face avant pour sélection du niveau de régulation (confort, économie, automatique ou arrêt).
- Alimentation 230 V
- Isolement classe II

Eléavivre

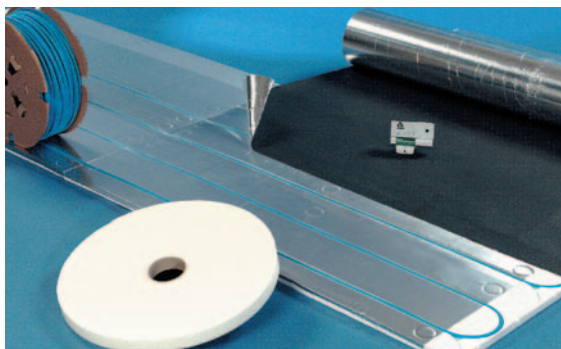
Plancher chauffant électrique

De nombreux avantages pour le professionnel

■ Pack complet

Il comprend l'ensemble des composants du système Eléavivre, ce qui permet une facilité de chiffrage et d'approvisionnement. La gamme est composée de 3 packs : 10, 14 et 17 m².

■ Mise en œuvre simple et rapide par une seule personne



- Manutention et transport aisés
Légèreté des matériaux
- Outillage restreint, facile d'utilisation et performant
- Système simple et complet

Depuis plus de 20 ans, ACOME met son expérience de leader au service des professionnels en proposant des systèmes cohérents, constitués d'un nombre réduit de composants les plus performants et durables

■ Eléavivre : une réelle innovation au service du professionnel

La véritable innovation ACOME, Eléavivre, permet d'offrir au client le confort d'un plancher chauffant là où la configuration de son projet ne le permettait pas auparavant. Cette solution sèche (sans dalle béton ni chape fluide) peut être posée partout, rapidement et aisément :

- Très faible hauteur de réservation qui permet la mise en œuvre de plancher chauffant dans le cadre d'une rénovation.
- Très faible charge induite puisqu'il n'y a pas de dalle béton et que les matériaux sont légers, ce qui permet la réalisation de planchers chauffants en inter-étages, mezzanines...
- Mise en œuvre très rapide et mise en service immédiate (pas de temps de séchage de la dalle béton). Les locaux sont de ce fait habitables dès la fin de la mise en œuvre.
- Composants très innovants : le câble auto-régulant garantit la suppression de tous risques de blocages thermiques. Le boîtier de raccordement permet la réduction de l'appel de courant.

Tous ces aspects contribuent à l'obtention d'un prix de revient compétitif.

■ Sécurité et sérénité garanties

- Système sous ATEEx* (Appréciation Technique d'Expérimentation) n°1387 (délivrée par le CSTB)
- La garantie d'un fabricant leader sur le marché du plancher chauffant/rafraîchissant depuis plus de 20 ans
- ACOME est ISO 9000 – V 2000 / ISO 14001 (environnement)
- Des composants de qualité, règles et normes en vigueur
- Un guide de mise en œuvre détaillant les règles de l'art, les exigences normatives et les conseils ACOME pour faciliter l'installation.

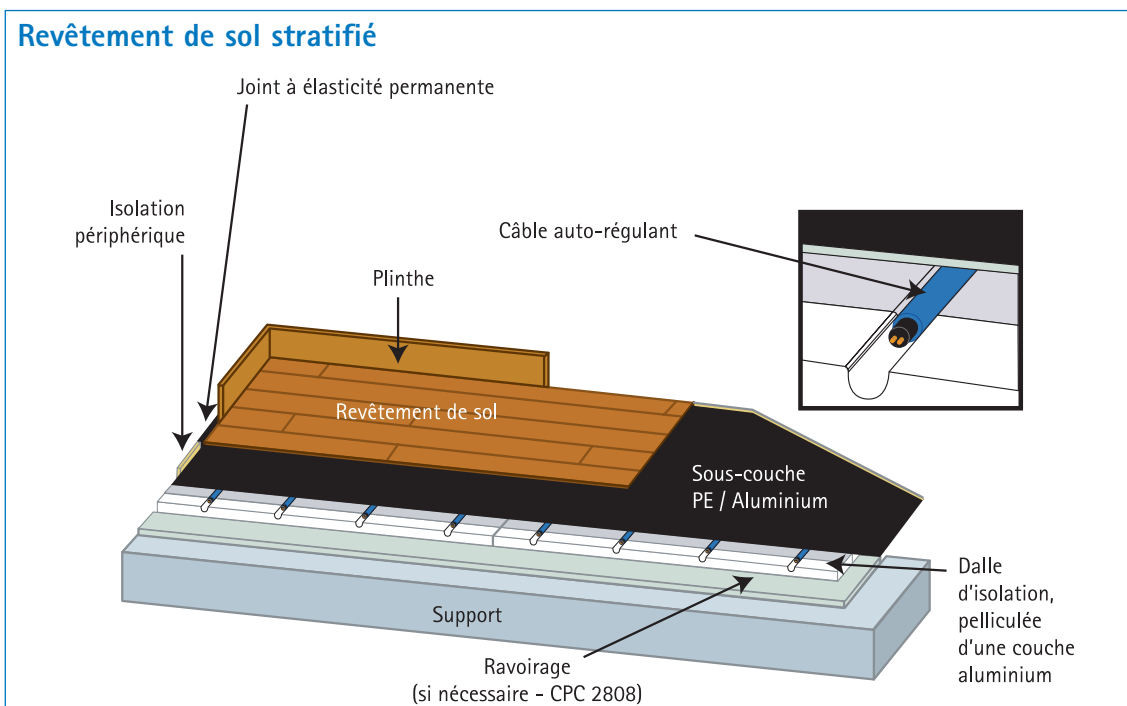
■ Une offre client valorisée

L'ensemble des avantages pour l'utilisateur et les nouvelles performances du système valorisent l'offre chauffage du professionnel et lui donne accès à de nouveaux marchés.

Eléavivre

Présentation du système

ATEX n°1387*



*ATEX couvrant le système Eléavivre, solution sèche, avec revêtement de sol stratifié en pose flottante.

