

# ODYSSÉE 2

## CHAUFFE-EAU THERMODYNAMIQUE SUR AIR AMBIANT / AIR EXTÉRIEUR



### Naturellement plus performant

Grand confort eau chaude  
Haut rendement  
Économies d'énergie et respect de l'environnement  
Souplesse d'installation

#### PERFORMANCE

**COP de 3,8**  
pour un air à 15°C

Protection  
Anti-Corrosion Intégrale  
(ACI)

Chauffe-eau silencieux  
37 dB(A)

#### ÉCONOMIES

**Crédit d'impôt**  
36%

(40% diminués de 10%  
selon la loi de Finances 2011)

**Jusqu'à 70% d'économies**  
par rapport à la  
consommation d'un chauffe-  
eau électrique classique

Optimisation des  
heures creuses

#### INSTALLATION

Prêt à la pose

Idéal en remplacement  
d'un chauffe-eau 300L  
classique

Inclinaison à 90° possible  
pour le transport

Installation sur air ambiant, local hors gel

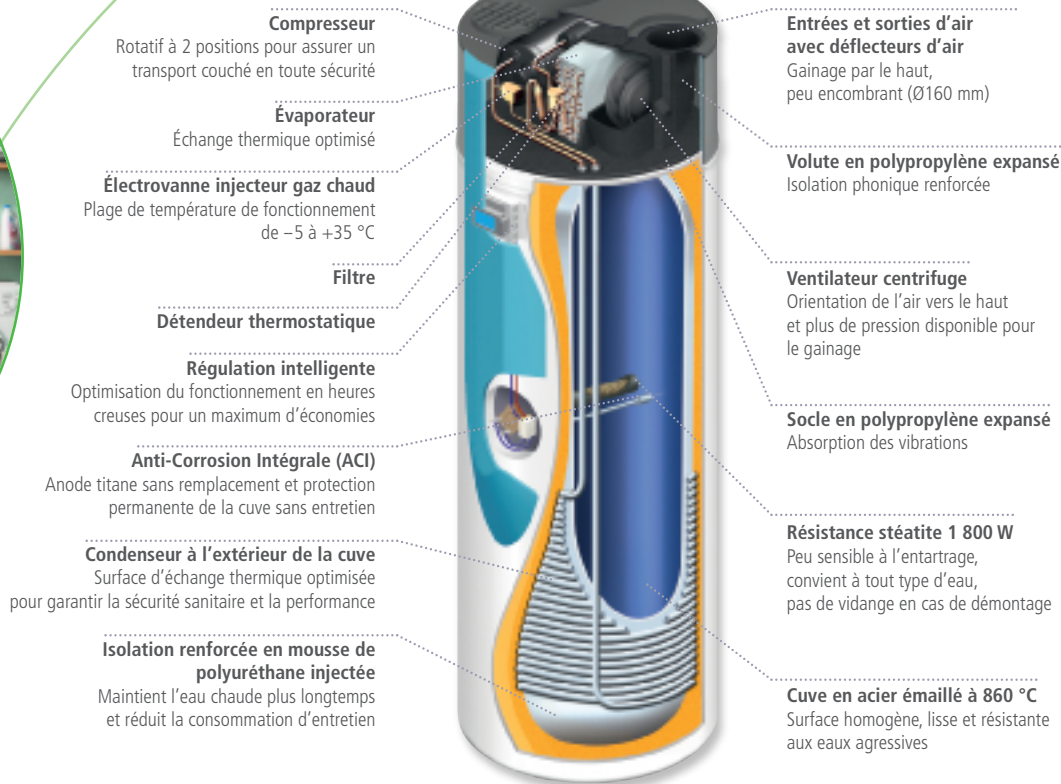
# Naturellement plus performant

Le chauffe-eau thermodynamique ODYSSÉE 2, nouvelle génération, propose des innovations et des aménagements techniques qui lui confèrent des performances exceptionnelles. S'appuyant sur les principes et la technologie éprouvés d'ODYSSÉE, deux axes prioritaires ont guidé son développement : une conception produit repensée et une qualité optimisée.

ODYSSÉE 2, une solution plus que jamais d'actualité, enrichie par toute l'expertise d'Atlantic pour offrir les plus hautes performances énergétiques et environnementales.



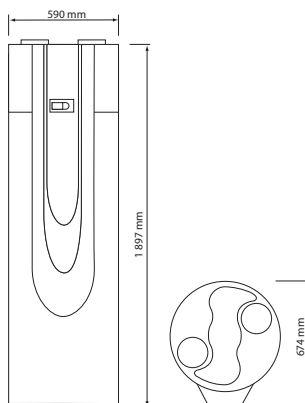
Installation sur air extérieur, local hors gel



## QUELLES CARACTÉRISTIQUES ?

Volume de stockage	270 litres
V40 (température de consigne à 62°C)	430 litres
COP selon EN 255-3 (air à 7°C / air à 15°C)*	3,1 / 3,8
Fluide frigorigène	R134 a / 1,35 kg
Alimentation (Raccordement mono uniquement)	230 V / 50 Hz
Plage de température de fonctionnement de la PAC	-5°C à +35°C
Temps de chauffe de 15 à 51°C (air à 15°C)	7h30
Réglage température ECS chauffée par la PAC	45°C à 62°C
Appoint électrique	Stéatite 1 800 W
Puissance moyenne absorbée par la PAC	425 W
Pression acoustique à 2 mètres	37 dB(A)
Dimensions chauffe-eau (HxIxP)	1 897 x 590 x 674 mm
Poids du chauffe-eau (à vide/plein)	90/360 kg
Références	232508

\* COP selon EN255-3, pour une chauffe de 15 à 51 °C.



**VISIO**  
SAV Confort 24 H Chrono  
Service Visio réservé aux installateurs  
Service express pièces détachées + Forfait dépannage